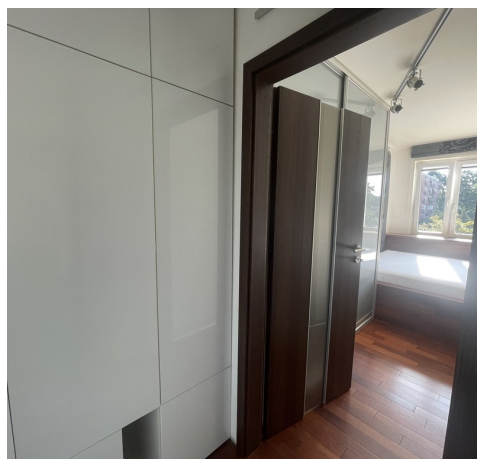
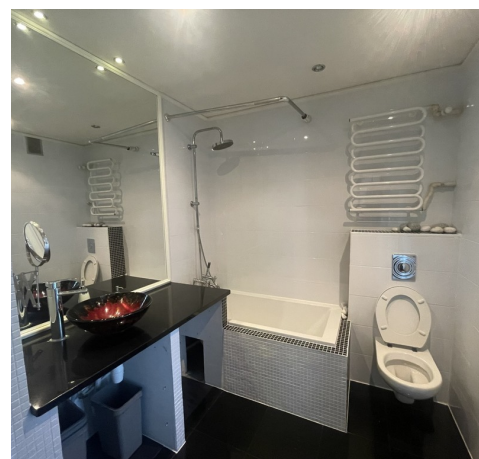


## Mieszkanie na sprzedaż - Szczecin, os. Kasztanowe

cena **525 000** zł

liczba pokoi: **3**, pow. całkowita: **63,20** m<sup>2</sup>,



#### opis nieruchomości

Przestronne mieszkanie o powierzchni 63,2 m<sup>2</sup> w pięknej i cichej okolicy z bezpośrednim połączeniem do centrum miasta. Osiedle otoczone jest zielenią i mnóstwem miejsc do zabaw z dziećmi.

Mieszkanie ma bardzo funkcjonalny rozkład. Na podłodze lita deska z twardego drewna egzotycznego (merbau lakierowany), w łazience na posadzce czarny granit. Blat w łazience także jest z czarnego granitu. W sypialni bardzo duże łóżko o wymiarach materaca 180x200cm zabudowane merbau. Nad łóżkiem znajduje się obicie wykonane z naturalnej skóry bydlęcej ściąganej z Włoch (1 kawałek skóry na jedną płytę). Parapet w sypialni z litego kawałka drewna merbau. Cała sypialnia jest zabudowana funkcjonalnymi szafami. W przedpokoju ściany zabudowane szafkami oraz szafą. Salon w wyjściem na balkon. Kuchnia murowana z frontami, okapem, lustrem i tablicą wykonanymi z litej sosny. W kuchni podłączony jest gaz.

Mieszkanie sprzedawane z wyposażeniem.

Czynsz do wspólnoty 820zł (włącznie z ryczałtem na wodę i ogrzewanie oraz funduszem remontowym).

Zapraszam na prezentację. Kontakt tel. 530 855 088.



## szczegóły oferty

Symbol	16/14750/OMS	Cena	525 000, 00 PLN
Województwo	ZACHODNIOPOMORSKIE	Najbliższy plac zabaw	w pobliżu
Rodzaj nieruchomości	MIESZKANIE	Rodzaj transakcji	SPRZEDAŻ
Status	AKTUALNA	Rodzaj rynku	WTÓRNY
Cena za m2	8 306, 96 PLN	Kraj	POLSKA
Powierzchnia całkowita	63, 20 m <sup>2</sup>	Miejscowość	Szczecin
Dzielnica - osiedle	os. Kasztanowe	Rodzaj budynku	BLOK
Rok budowy	1985	Standard	BARDZO DOBRY
Materiał ścian	WIELKA PŁYTA	Typ kuchni	ODDZIELNA
Liczba łazienek	1	Liczba pokoi	3
Piętro	1	Ilość pięter [wliczając parter]	3
Lodówka	TAK	Pralka	TAK
Piecyk gazowy	TAK	Piekarnik	TAK
Domofon	TAK	Rodzaj podłogi	DESKI, KAFLE,
Najbliższy park	w pobliżu	Najbliższy las	w pobliżu
Najbliższy sklep	w pobliżu	Najbliższe przedszkole	w pobliżu
Najbliższa apteka	w pobliżu	Najbliższy lokal gastronomiczny	w pobliżu



**kontakt do agenta**



**Olga Bobrovska**

Dyrektor oddziału Szczecin



☎ 530 855 025

✉ [ob@szczecin-nieruchomosci.eu](mailto:ob@szczecin-nieruchomosci.eu)

więcej ofert na stronie [www.szczecin-nieruchomosci.eu](http://www.szczecin-nieruchomosci.eu)

