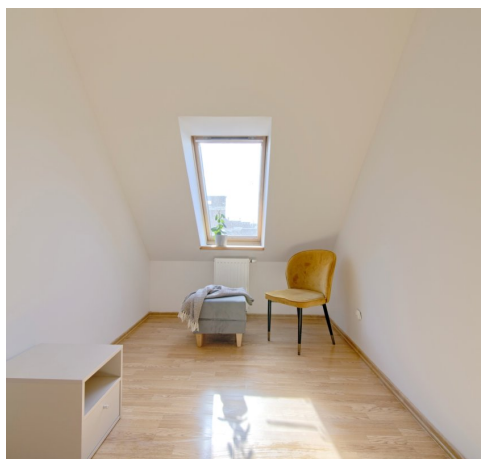
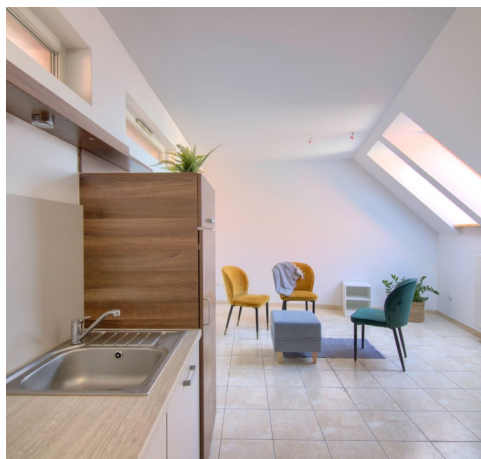


Mieszkanie na sprzedaż - Szczecin, Szczecin Żelechowa

cena **677 600** zł

liczba pokoi: **4**, pow. całkowita: **87,60** m²,



opis nieruchomości

Zapraszamy do odkrycia wyjątkowej oferty - przestronnego, dwupoziomowego mieszkania na 4. piętrze w budynku z windą oraz podziemnym garażem wielostanowiskowym. Chociaż obecnie mieszkanie wymaga odświeżenia, to otwiera drzwi do nieograniczonych możliwości aranżacyjnych, pozwalając spełnić Twoje marzenia o idealnym wnętrzu.

To miejsce, które mówi wiele: na pierwszym poziomie zanurzysz się w otwartej przestrzeni obejmującej pokój z aneksem kuchennym, łazienkę z WC oraz przyjemny przedpokój. Drugi poziom kusi trzema pokojami, dodatkową łazienką z WC, osobnym WC i przestronnym korytarzem. To mnóstwo miejsca, aby cieszyć się życiem w komfortowej przestrzeni.

Co więcej, mieszkanie jest częściowo wyposażone, co obejmuje zabudowy meblowe w aneksie kuchennym oraz szafy. Dodatkowo, tanie ogrzewanie i ciepła woda są opomiarowane i dostarczane z sieci miejskiej, co wpływa na wygodę i oszczędność.

A lokalizacja? Wyjątkowa. Znajdujemy się przy ul. Robotniczej w Szczecinie, otoczeni mieszkalną zabudową wielorodzinną oraz blisko obiektów handlowych takich jak LIDL czy Żabka. To również dogodny dostęp do komunikacji miejskiej - linia tramwajowa nr 6 oraz autobus nr 59.

To doskonała oferta zarówno dla większych rodzin, jak i potencjalnych inwestorów poszukujących mieszkania do wynajmu dla pracowników czy studentów.

Zapraszamy do kontaktu i osobistego obejrzenia tego unikalnego miejsca, które może stać się Twoim wymarzonym domem lub interesującą inwestycją!



szczegóły oferty

Symbol	MS-675305-277050	Cena	677 600, 00 PLN
Województwo	ZACHODNIOPOMORSKIE	Powiat	Szczecin
Gmina	Szczecin	Rozkład mieszkania	JEDNOSTRONNE
Wyposażenie łazienki (wykaz)	LUSTRO, WC, szafki, UMYWALKA	Stan budynku	DOBRY
Rodzaj nieruchomości	MIESZKANIE	Rodzaj transakcji	SPRZEDAŻ
Status	AKTUALNA	Rodzaj rynku	WTÓRNY
Nieruchomość dostępna od	21.12.2023	Stara cena	766 000, 00 PLN
Cena za m2	7 735, 16 PLN	Kraj	POLSKA
Położenie	MIASTO	Budynki w sąsiedztwie	OSIEDLE DOMÓW WIELORODZINNYCH
Powierzchnia całkowita	87, 60 m²	Miejscowość	Szczecin
Kod pocztowy	71-712	Prawobrzeże /lewobrzeże	LEWOBRZEŻE
Dzielnica - osiedle	Szczecin Żelechowa	Powierzchnia użytkowa	87, 60 m²
Rodzaj mieszkania	TYPOWE	Rodzaj budynku	BLOK
Standard	BARDZO DOBRY	Konstrukcja budynku	TRADYCYJNA
Typ kuchni	ANEKS KUCHENNY	Powierzchnia kuchni	26.00 m²
Liczba łazienek	2	Powierzchnia łazienek	3, 4
Stan łazienki	BARDZO DOBRY	Liczba WC	1
Droga dojazdowa	CICHA ULICA	Rodzaj nawierzchni	ASFALTOWA - KOSTKA
Liczba pokoi	4	Powierzchnia pokoi	26, 7, 51, 8
Liczba sypialni	4	Piętro	4
Ilość pięter [wliczając parter]	4	Ilość poziomów	1
Umeblowanie	CZĘŚCIOWE	Źródło c.w.	SIEĆ MIEJSKA
Ogrzewanie	C.O. Z SIECI MIEJSKIEJ	Stan instalacji	NOWA
Forma własności	PEŁNA WŁASNOŚĆ	Energia elektryczna	TAK
Napięcie 400V (siła)	TAK	Podłączony wodociąg	TAK
Podłączona kanalizacja	TAK	Rodzaj kanalizacji	MIEJSKA
Uciążliwość okolicy	CICHE	Lodówka	TAK



Piekarnik	TAK	Rodzaj okien	PLASTIKOWE
Kształt dachu	PŁASKI	Rodzaj podłogi	PANELE
Elewacja	INNE	Czy jest KW	TAK
Licznik prądu	TAK	Wodomierz	TAK
Opomiarowanie ciepła	TAK	Garaż	TAK
Typ garażu	PODZIEMNY	Miejsz garażowych	1
Nr Licencji	17866	Osobne WC	TAK



kontakt do agenta



więcej ofert na stronie www.szczecin-nieruchomosci.eu

