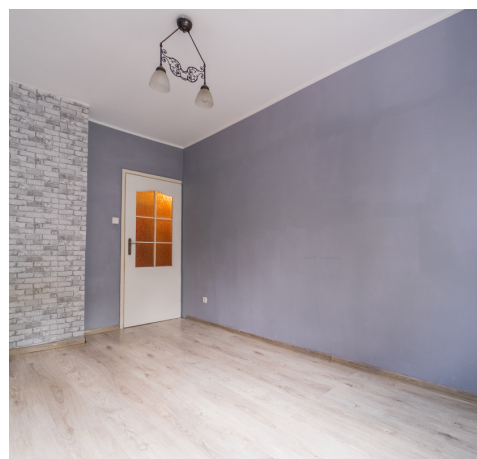


Mieszkanie na sprzedaż - Gryfino

cena **299 000** zł

liczba pokoi: **2**, pow. całkowita: **44,60** m²,



opis nieruchomości

Ogłoszenie Mieszkania na Sprzedaż

Lokalizacja: Gryfino, ul. Mieszka I

Powierzchnia: 45m²

Liczba pokoi: 2

Piętro: Pierwsze

Dodatkowe udogodnienia: Balkon, ogrzewanie miejskie, woda miejska, podłączony gaz

Własność: Odrębna z księgą wieczystą

Dodatkowo: Piwnica

Mieszkanie zlokalizowane w sercu Gryfina. To idealna propozycja dla tych, którzy poszukują komfortu, wygody i dogodnej lokalizacji.

Mieszkanie oferuje:

Przestrzeń o powierzchni 45m², idealną dla singli, par lub małych rodzin. Dwa przytulne pokoje, które zapewnią swobodę aranżacji. Przyjemny balkon z widokiem na okolicę. Ogrzewanie i woda miejska oraz podłączony gaz. Odrębną własność z księgą wieczystą.. Przynależną piwnicę. Położenie nieruchomości to prawdziwa zaleta. Znajduje się ona w pobliżu szkół, przedszkoli, placów zabaw oraz popularnego aquaparku Laguna. Dodatkowo, bliskość sklepów takich jak Lidl, Mrówka czy Media Expert sprawia, że codzienne zakupy stają się przyjemnością, a doskonałe połączenia komunikacyjne umożliwiają szybki dojazd do centrum Gryfina oraz innych części miasta.

Zapraszamy do kontaktu w celu uzyskania dodatkowych informacji oraz umówienia się na prezentację tego atrakcyjnego mieszkania.

Kontakt: Rafał Urbanowicz

Tel: 512-372-941



szczegóły oferty

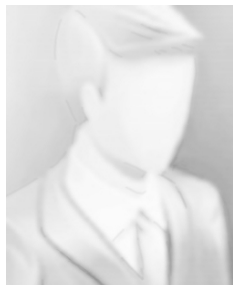
| | | | |
|--------------------------|----------------------------------|---------------------------------|-----------------------|
| Symbol | MS-518410-277750 | Cena | 299 000, 00 PLN |
| Województwo | ZACHODNIOPOMORSKIE | Powiat | gryfiński |
| Gmina | Gryfino | Rozkład mieszkania | DWUSTRONNE |
| Komórka lokatorska | TAK | Stan budynku | DOBRY |
| Rodzaj nieruchomości | MIESZKANIE | Rodzaj transakcji | SPRZEDAŻ |
| Status | AKTUALNA | Rodzaj rynku | WTÓRNY |
| Nieruchomość dostępna od | 27.05.2024 | Stara cena | 309 000, 00 PLN |
| Cena za m2 | 6 704, 04 PLN | Kraj | POLSKA |
| Budynki w sąsiedztwie | OSIEDLE DOMÓW WIELORODZINNYCH | Powierzchnia całkowita | 44, 60 m ² |
| Miejscowość | Gryfino | Kod pocztowy | 74-100 |
| Ulica | Mieszka I | Powierzchnia użytkowa | 44, 60 m ² |
| Rodzaj mieszkania | TYPOWE | Rok budowy | 1980 |
| Standard | DOBRY | Konstrukcja budynku | TRADYCYJNA, MUROWANA |
| Rodzaj stropu | WYLEWANY | Technika budowy | TRADYCYJNA |
| Typ kuchni | Z OKNEM | Liczba łazienek | 1 |
| Stan łazienki | DOBRY | Wyposażenie łazienki | CZĘŚCIOWE |
| Droga dojazdowa | ULICA OSIEDŁOWA | Rodzaj nawierzchni | ASFALTOWA - KOSTKA |
| Liczba pokoi | 2 | Liczba sypialni | 1 |
| Piętro | 1 | Ilość pięter [wliczając parter] | 2 |
| Ilość poziomów | 1 | Wysokość kondygnacji [m] | 270, 00 cm |
| Umeblowanie | CZĘŚCIOWE | Źródło c.w. | SIEĆ MIEJSKA |
| Ogrzewanie | C.O. Z SIECI MIEJSKIEJ | Forma własności | PEŁNA WŁASNOŚĆ |
| Energia elektryczna | TAK | Podłączony gaz | TAK |
| Podłączony wodociąg | TAK | Podłączona kanalizacja | TAK |
| Źródło wody | WODA MIEJSKA | Uciążliwość okolicy | CICHE |
| Wentylacja | TAK | Lodówka | TAK |
| Piekarnik | TAK | Kuchnia gazowa | TAK |



| | | | |
|----------------|----------------------|------------------------|--------------------|
| Domofon | TAK | Rodzaj okien | PLASTIKOWE |
| Pokrycie dachu | DACHÓWKA | Poddasze | NIEUŻYTKOWE |
| Rodzaj podłogi | PANELE, KAFLE | Elewacja | STYROPIAN |
| Licznik prądu | TAK | Wodomierz | TAK |
| Balkon | TAK | Ilość balkonów | 1 |
| Nr Licencji | 17866 | Czynsz administracyjny | 300, 00 PLN |



kontakt do agenta



więcej ofert na stronie www.szczecin-nieruchomosci.eu

