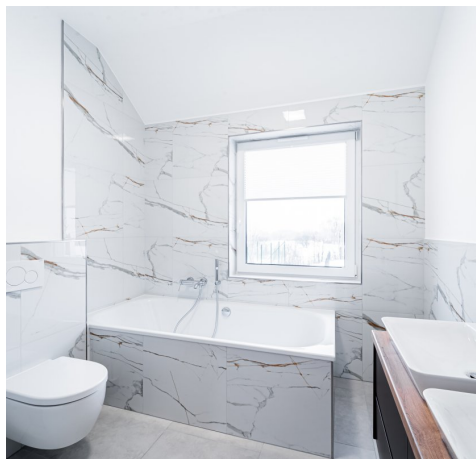
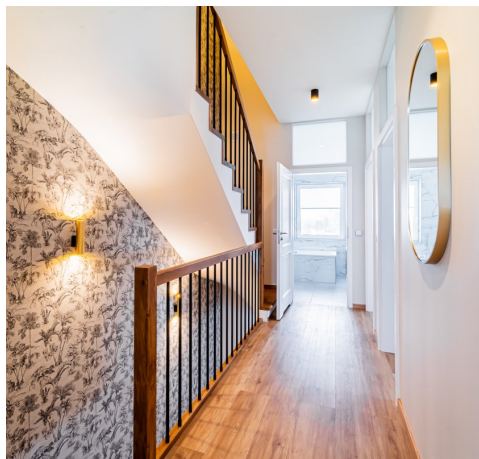
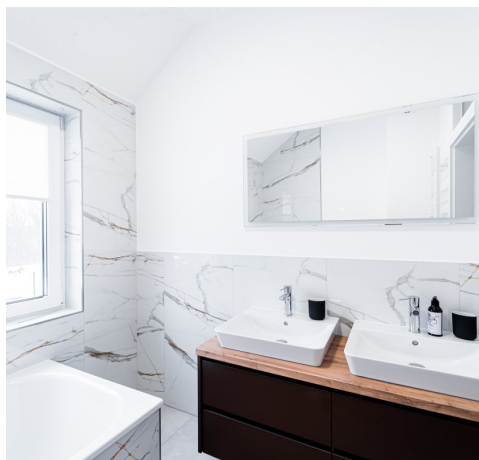
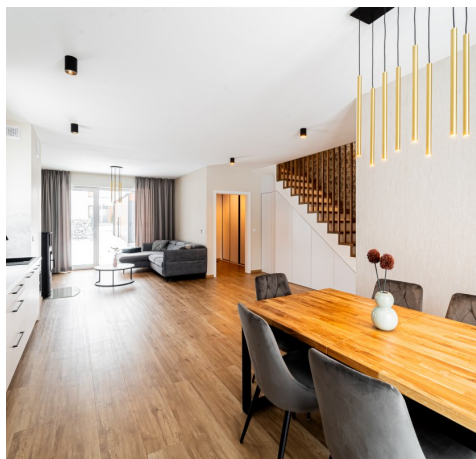


## Dom na wynajem - Kołobrzeg, Janiska

cena **6 000** zł

liczba pokoi: **4**, pow. całkowita: **114,15** m<sup>2</sup>, pow. działki: **400,00** m<sup>2</sup>,



## opis nieruchomości

Prezentujemy Państwu dom szeregowy na osiedlu Słoneczne Wzgórze w zabudowie szeregowej. Dom jest do wynajęcia od stycznia 2025 i jest położony w spokojnej dzielnicy Kołobrzegu. Osiedle jest świetnie skomunikowane z centrum miasta. Nieopodal wejścia, znajduje się przystanek autobusowy. Dotarcie do centrum zajmuje 10 minut. W pobliżu galeria handlowa Karuzela.

Wynajem kosztuje 6000 + opłaty (około 500zł) Dom posiada własną instalację fotowoltaiczną, która sprawia, że jest praktycznie samowystarczalny jeśli chodzi o energię elektryczną posiada również ładowarkę do samochodu elektrycznego w garażu.

Plan osiedla zapewnia dużo otwartej przestrzeni dla wszystkich mieszkańców oraz ich gości.

Klimatyzowany dom, dysponuje zewnętrzną sauną dla gości, ogrodem z tarasem, gdzie można wypocząć przy wspólnym stole.

Komfortowe wnętrza, są w pełni wyposażone.

Powierzchnia domu 119 m<sup>2</sup>.

Dom posiada 3 sypialnie, pokój gościnny z rozkładaną sofą, kuchnię, 2 łazienki, salon z wyjściem na taras oraz 2 miejsca postojowe: jedno w garażu, drugie na zewnątrz.

Parter:

Łazienka: toaleta, prysznic, pralka,

Salon: narożnik, stolik kawowy, szafka pod telewizor, TV LCD, kominek, wejście schodami na kolejne piętra, zabudowane szafy pod schodami.

Kuchnia z częścią jadalną: płyta ceramiczna 4 palnikowa, zmywarka, lodówka z zamrażarką, ekspres do kawy, czajnik, piekarnik, toster, zastawa, stół z krzesłami,

Taras i ogród z sauną

1 piętro:

Łazienka: wanna, toaleta, 2 umywalki

Sypialnia 1: łóżko małżeńskie (160/200), klimatyzacja, balkon.

Sypialnia 2: łóżko małżeńskie (140/200), klimatyzacja.

Sypialnia 3: łóżko dwupiętrowe (90/200), klimatyzacja.

Poddasze użytkowe jako kolejny pokój

Istnieje możliwość wynajęcia drugiego domu w podobnym standardzie tylko środkowego (ma mniejszy ogród) za 5500 miesięcznie plus opłaty

ZAPRASZAM NA PREZENTACJĘ NIERUCHOMOŚCI, ŁUKASZ LACH +48 513410309



## szczegóły oferty

Region		Symbol	DW-830005-279147
Rodzaj domu	<b>SZEREGOWIEC ŚRODKOWY</b>	Instalacja przeciwpożarowa	<b>TAK</b>
Za co opłaty dodatkowe	<b>PRĄD, WODA, OGRZEWANIE, PODATEK OD NIERUCHOMOŚCI</b>	Warunki gruntowe	<b>DOBRE</b>
Uciążliwości i ograniczenia	<b>BRAK UCIAŻLIWOŚCI</b>	Stan budynku	<b>BARDZO DOBRY</b>
Rodzaj nieruchomości	<b>DOM</b>	Rodzaj transakcji	<b>WYNAJEM</b>
Status	<b>AKTUALNA</b>	Rodzaj rynku	<b>WTÓRNY</b>
Nieruchomość dostępna od	<b>03.01.2023</b>	Cena	<b>6 000, 00 PLN</b>
Stara cena	<b>5 500, 00 PLN</b>	Cena negocjowana	<b>NIE</b>
Czynsz ofertowy	<b>1, 00 PLN</b>	Kaucja	<b>11 000, 00 PLN</b>
Dostępne do wynajmu od	<b>2025-01-01</b>	Kraj	<b>POLSKA</b>
Województwo	<b>ZACHODNIOPOMORSKIE</b>	Powiat	<b>kołobrzeski</b>
Gmina	<b>Kołobrzeg</b>	Miejscowość	<b>Kołobrzeg</b>
Kod pocztowy	<b>78-100</b>	Dzielnica - osiedle	<b>Janiska</b>
Położenie działki	<b>TEREN PŁASKI</b>	Wygląd działki	<b>ZAGOSPODAROWANA</b>
Położenie	<b>POD MIASTEM</b>	Budynki w sąsiedztwie	<b>OSIEDLE DOMÓW JEDNORODZINNYCH</b>
Powierzchnia całkowita	<b>114, 15 m<sup>2</sup></b>	Powierzchnia działki	<b>400, 00 m<sup>2</sup></b>
Kształt działki	<b>PROSTOKĄT</b>	Powierzchnia użytkowa	<b>96, 44 m<sup>2</sup></b>
Forma własności działki	<b>WŁASNOŚĆ</b>	Przeznaczenie	<b>MIESZKALNE</b>
Rodzaj budynku	<b>DOM</b>	Rok budowy	<b>2024</b>
Standard	<b>DEWELOPERSKI</b>	Konstrukcja budynku	<b>TRADYCYJNA</b>
Materiał ścian	<b>GAZOBETON</b>	Rodzaj stropu	<b>WYLEWANY</b>
Technika budowy	<b>TRADYCYJNA</b>	Typ kuchni	<b>ANEKS KUCHENNY</b>
Wyposażenie kuchni	<b>BRAK</b>	Liczba łazienek	<b>2</b>
Stan łazienki	<b>DOBRY</b>	Wyposażenie łazienki	<b>BRAK</b>
Liczba WC	<b>2</b>	Droga dojazdowa	<b>CICHA ULICA</b>
Rodzaj nawierzchni	<b>ASFALTOWA - KOSTKA</b>	Liczba pokoi	<b>4</b>
Liczba sypialni	<b>3</b>	Ilość pięter [wliczając parter]	<b>2</b>



Umeblowanie	<b>BRAK</b>	Źródło c.w.	<b>SIEĆ MIEJSKA</b>
Ogrzewanie	<b>C.O. GAZOWE</b>	Podpiwniczenie /piwnica	<b>NIEPODPIWNICZONY</b>
Stan instalacji	<b>NOWA</b>	Forma własności	<b>PEŁNA WŁASNOŚĆ</b>
Energia elektryczna	<b>TAK</b>	Napięcie 400V (siła)	<b>TAK</b>
Podłączony gaz	<b>TAK</b>	Podłączony wodociąg	<b>TAK</b>
Podłączona kanalizacja	<b>TAK</b>	Rodzaj kanalizacji	<b>MIEJSKA</b>
Źródło wody	<b>WODA MIEJSKA</b>	Uciążliwość okolicy	<b>CICHE</b>
Klimatyzacja	<b>TAK</b>	Wentylacja	<b>TAK</b>
Internet	<b>TAK</b>	Telewizor	<b>TAK</b>
Telewizja kablowa	<b>TAK</b>	Lodówka	<b>TAK</b>
Piecyk gazowy	<b>TAK</b>	Piekarnik	<b>TAK</b>
Zmywarka	<b>TAK</b>	Kuchnia indukcyjna	<b>TAK</b>
Alarm	<b>TAK</b>	Monitoring	<b>TAK</b>
Drzwi antywłamaniowe	<b>TAK</b>	Rolety antywłamaniowe	<b>TAK</b>
Osiedle zamknięte	<b>TAK</b>	Okna antywłamaniowe	<b>TAK</b>
Rodzaj okien	<b>PLASTIKOWE</b>	Pokrycie dachu	<b>DACHÓWKA</b>
Kształt dachu	<b>WIELOSPADOWY</b>	Poddasze	<b>NIEUŻYTKOWE</b>
Rodzaj podłogi	<b>BETON</b>	Ogrodzenie	<b>CZĘŚCIOWE</b>
Czy jest KW	<b>TAK</b>	Licznik prądu	<b>TAK</b>
Wodomierz	<b>TAK</b>	Opomiarowanie ciepła	<b>TAK</b>
Garaż	<b>TAK</b>	Typ garażu	<b>WIATA GARAŻOWA</b>
Miejsc garażowych	<b>1</b>	Liczba miejsc parkingowych	<b>2</b>
Typ parkingu	<b>KOSTKA BRUKOWA</b>	Ogródek	<b>TAK</b>
Sauna	<b>TAK</b>	Garderoba	<b>TAK</b>
Kominek	<b>TAK</b>	Balkon	<b>TAK</b>
Ilość balkonów	<b>1</b>	Taras	<b>TAK</b>
Ilość tarasów	<b>1</b>	Strych	<b>TAK</b>
Widok na wschód	<b>TAK</b>	Widok na zachód	<b>TAK</b>
Najbliższa łąka	<b>200</b>	Najbliższy sklep	<b>800</b>



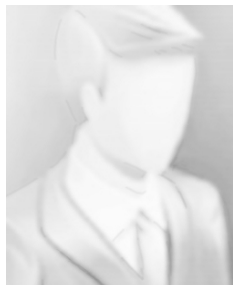


Komunikacja miejska	<b>50</b>	Nr Licencji	<b>17866</b>
Cechy dodatkowe	<b>dom w zabudowie szeregowej, tłumaczenie, morze pow 1000m</b>	Rolety	<b>TAK</b>



**kontakt do agenta**

---



---

więcej ofert na stronie [www.szczecin-nieruchomosci.eu](http://www.szczecin-nieruchomosci.eu)

