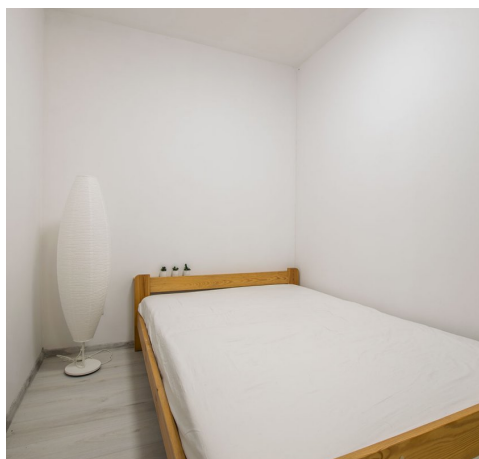


Mieszkanie na sprzedaż - Szczecin, Warszewo

cena **449 000** zł

liczba pokoi: **2**, pow. całkowita: **41,10** m²,



opis nieruchomości

Spółdzielczo-własnościowe prawo do lokalu!!!

Oferujemy Państwu komfortowe mieszkanie na sprzedaż. Nieruchomość położona jest w Szczecinie, przy ulicy Duńskiej.

W sąsiedztwie znajdują się: gęsta zabudowa, osiedle bloków mieszkalnych, obiekty rekreacyjne, obiekty handlowe, lokale gastronomiczne, szkoła, przychodnia, żłobek.

Powierzchnia mieszkania wynosi 41,10 m² i składa się z:

pokój dzienny,

sypialnia,

kuchnia,

łazienka z WC,

przedpokój.

Całość jest gotowa do zamieszkania i wydania w krótkim terminie.

Mieszkanie znajduje się na 1 piętrze w budynku 4 piętrowym.

Oferowana nieruchomość ogrzewana jest: c.o. z sieci miejskiej.

Standard wykończenia: dobry.

Rodzaj elewacji: styropian, tynk silikonowy.

Rodzaj podłogi: panele, kafle.

Rodzaj okien: plastikowe.

Więcej informacji pod numerem telefonu: 530 855 025.



szczegóły oferty

Cena	449 000, 00 PLN	Województwo	ZACHODNIOPOMORSKIE
Powiat	m. Szczecin	Za co opłaty dodatkowe	PRĄD
Gmina	m. Szczecin	Rozkład mieszkania	JEDNOSTRONNE
Wyposażenie łazienki (wykaz)	PRYSZNIC	Stan budynku	DOBRY
Rodzaj nieruchomości	MIESZKANIE	Rodzaj transakcji	SPRZEDAŻ
Status	AKTUALNA	Rodzaj rynku	WTÓRNY
Nieruchomość dostępna od	15.01.2025	Cena za m2	10 924, 57 PLN
Spółdzielnia	Uniwersytet	Kraj	POLSKA
Położenie	MIASTO	Budynki w sąsiedztwie	OSIEDLE BLOKÓW MIESZKALNYCH
Powierzchnia całkowita	41, 10 m²	Miejscowość	Szczecin
Prawobrzeże /lewobrzeże	LEWOBRZEŻE	Dzielnica - osiedle	Warszewo
Ulica	Duńska	Nr domu	44
Powierzchnia użytkowa	41, 10 m²	Region	
Rodzaj mieszkania	TYPOWE, 2-POKOJOWE, BLOK	Rodzaj budynku	BLOK
Rok budowy	2000	Standard	BARDZO DOBRY
Konstrukcja budynku	TRADYCYJNA, MUROWANA	Rodzaj stropu	WYLEWANY
Technika budowy	TRADYCYJNA	Typ kuchni	Z OKNEM, ODDZIELNA
Wyposażenie kuchni	PEŁNE	Liczba łazienek	1
Stan łazienki	BARDZO DOBRY	Wyposażenie łazienki	PEŁNE
Liczba WC	1	Droga dojazdowa	ULICA OSIEDŁOWA
Rodzaj nawierzchni	ASFALTOWA - KOSTKA	Liczba pokoi	2
Liczba sypialni	1	Piętro	1
Ilość pięter [wliczając parter]	4	Ilość poziomów	1
Umeblowanie	CZĘŚCIOWE	Źródło c.w.	SIEĆ MIEJSKA
Ogrzewanie	C.O. Z SIECI MIEJSKIEJ	Podpiwniczenie /piwnica	PIWNICA
Forma własności	SPÓŁDZIELCZE WŁASNOŚCIOWE	Podłączony wodociąg	TAK
Podłączona kanalizacja	TAK	Rodzaj kanalizacji	MIEJSKA



Źródło wody	WODA MIEJSKA	Wentylacja	TAK
Osiedle zamknięte	TAK	Domofon	TAK
Rodzaj okien	PLASTIKOWE	Pokrycie dachu	BLACHODACHÓWKA
Kształt dachu	DWUSPADOWY	Poddasze	UŻYTKOWE
Rodzaj podłogi	PANELE, KAFLE	Elewacja	STYROPIAN, TYNK SZLACHETNY
Czy jest KW	NIE	Licznik prądu	TAK
Wodomierz	TAK	Opomiarowanie ciepła	TAK
Certyfikat energetyczny	TAK	Najbliższy sklep	50
Najbliższa przychodnia	400	Najbliższy żłobek	800
Najbliższa Szkoła Podstawowa	900	Komunikacja miejska	100
Nr Licencji	17866	Czynsz administracyjny	660, 00 PLN



kontakt do agenta



Olga Bobrovska

Dyrektor oddziału Szczecin



☎ 530 855 025

✉ ob@szczecin-nieruchomosci.eu

więcej ofert na stronie www.szczecin-nieruchomosci.eu

