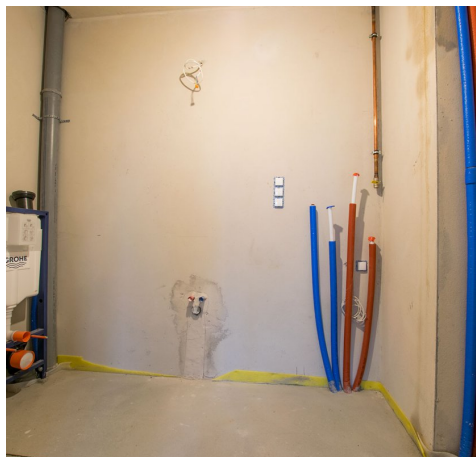
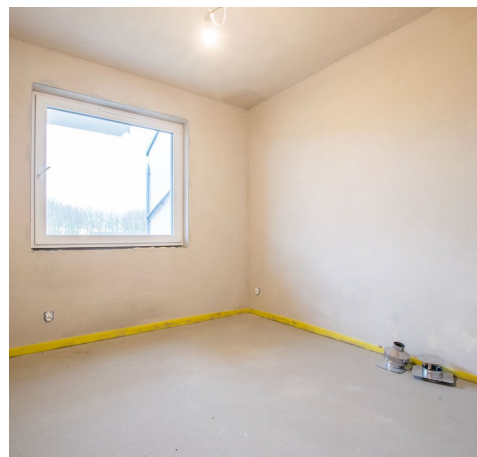


## Mieszkanie na sprzedaż - Przylep

cena **939 000** zł

liczba pokoi: **5**, pow. całkowita: **118,52** m<sup>2</sup>,



**opis nieruchomości**

Na sprzedaż: przestronne, słoneczne mieszkanie 2-poziomowe 118m<sup>2</sup> – Przylep, Mierzyn- okolice Szczecina  
Oferujemy nowoczesne mieszkanie 2-poziomowe o powierzchni użytkowej 118,52 m<sup>2</sup> w standardzie deweloperskim. Lokal znajduje się w nowym budynku dwulokalowym (rok budowy 2024) na piętrze i poddaszu, z dodatkowymi miejscami postojowymi (możliwość postawienia wiaty).

Zielona, cicha okolica, Kupujący zwolniony z podatku PCC.

Pierwszy poziom (70,65 m<sup>2</sup>): Salon z aneksem kuchennym – przestronne 35,60 m<sup>2</sup>, idealne miejsce do spotkań i relaksu. Dwa ustawne pokoje – 10,39 m<sup>2</sup> i 9,5 m<sup>2</sup>. Łazienka – 4,51 m<sup>2</sup>. Wiatrołap i korytarz – wnęki na zabudowę, idealne do przechowywania. Pomieszczenie gospodarcze – możliwość podłączenia pralki i suszarki, dodatkowa przestrzeń do przechowywania. Poddasze (45,32 m<sup>2</sup> użytkowej, 60 m<sup>2</sup> całkowitej):  
Możliwość niezależnego mieszkania – poddasze może służyć jako odrębne mieszkanie, biuro lub przestrzeń na wynajem. Przyłącza do instalacji kuchennych (kuchenka, lodówka, zlew). Łazienka – z oknem, dostosowana do pralki i suszarki. Wyjście na słoneczny taras od strony południowej. Przestrzeń do samodzielnej aranżacji – możliwość wydzielenia 3 pokoi. Dodatki: Przynależny ogród z możliwością postawienia domku na rowery lub zagospodarowania na nasadzenia. 2 miejsca postojowe- możliwość postawienia wiaty. Technologia i wykończenie: Ogrzewanie podłogowe gazowe (piec kondensacyjny z zasobnikiem). Internet i TV światłowodowe. Budynek posadowiony na płycie fundamentowej z izolacją XPS. Ściany ocieplone 20 cm grafitowym styropianem. Okna PCV 3-szybowe (Salamander) z nawiewnikami. Wentylacja grawitacyjna, blacha na dachu, metalowe rynny. Lokalizacja: Początek Stobna (pogranicze Mierzyna, Rajkowa i Gumieniec) – spokojna okolica z szybkim dojazdem do Szczecina. W pobliżu znajdują się: Nowa szkoła i przedszkole (Mierzyn, 2 min samochodem). Market i przychodnie NFZ (Gumieńce i Mierzyn). Nowo wybudowana droga ze ścieżką rowerową. Atuty: Piękny widok na zieleń z każdego okna- Wysoka jakość wykonania budynku i dbałość o szczegóły. Funkcjonalność i elastyczność przestrzeni, idealna dla dużej rodziny lub jako inwestycja pod wynajem. Zapraszamy do kontaktu, Urbanowicz Rafał 512-372-941  
Gorąco polecam tę nieruchomość ze względu na jej unikalne cechy i wyjątkową lokalizację.



## szczegóły oferty

Cena	939 000, 00 PLN	Województwo	ZACHODNIOPOMORSKIE
Powiat	policki	Gmina	Kołbaskowo
Rozkład mieszkania	TRÓJSTRONNE	Uciążliwości i ograniczenia	BRAK UCIAŻLIWOŚCI
Stan budynku	BARDZO DOBRY	Rodzaj nieruchomości	MIESZKANIE
Rodzaj transakcji	SPRZEDAŻ	Status	AKTUALNA
Rodzaj rynku	PIERWOTNY	Nieruchomość dostępna od	14.12.2024
Cena za m2	7 922, 71 PLN	Kraj	POLSKA
Położenie	POD MIASTEM	Budynki w sąsiedztwie	OSIEDLE DOMÓW JEDNORODZINNYCH
Powierzchnia całkowita	118, 52 m <sup>2</sup>	Miejscowość	Przylep
Prawobrzeże /lewobrzeże	LEWOBRZEŻE	Powierzchnia użytkowa	118, 52 m <sup>2</sup>
Forma własności działki	WŁASNOŚĆ	Udział w działce	UDZIAŁ
Rodzaj mieszkania	APARTAMENT	Rodzaj budynku	KOMPLEKS MIESZKAŃ, NISKI WIELORODZINNY
Rok budowy	2024	Standard	DEWELOPERSKI
Konstrukcja budynku	TRADYCYJNA	Materiał ścian	SILIKAT
Rodzaj stropu	WYLEWANY	Technika budowy	TRADYCYJNA
Typ kuchni	POŁĄCZONA Z SALONEM, Z OKNEM	Wyposażenie kuchni	BRAK
Liczba łazienek	2	Droga dojazdowa	UTWARDZONA
Rodzaj nawierzchni	ASFALTOWA - KOSTKA	Liczba pokoi	5
Parter	TAK	Ilość pięter [wliczając parter]	2
Ilość poziomów	2	Umeblowanie	BRAK
Źródło c.w.	GAZOWY 2-OBIEGOWY	Ogrzewanie	C.O. GAZOWE, PODŁOGOWE
Podpiwniczenie /piwnica	NIEPODPIWNICZONY	Dostępne sieci	światłowod
Stan instalacji	NOWA	Forma własności	PEŁNA WŁASNOŚĆ
Energia elektryczna	TAK	Podłączony gaz	TAK
Podłączony wodociąg	TAK	Podłączona kanalizacja	TAK
Rodzaj kanalizacji	MIEJSKA	Źródło wody	WODA MIEJSKA



Uciążliwość okolicy	<b>CICHE</b>	Wentylacja	<b>TAK</b>
Internet	<b>TAK</b>	Piecyk gazowy	<b>TAK</b>
Rodzaj okien	<b>PLASTIKOWE</b>	Pokrycie dachu	<b>BLACHA</b>
Poddasze	<b>BRAK PODDASZA</b>	Rodzaj podłogi	<b>SZLICHTA</b>
Elewacja	<b>STYROPIAN</b>	Czy jest KW	<b>TAK</b>
Licznik prądu	<b>TAK</b>	Wodomierz	<b>TAK</b>
Opomiarowanie ciepła	<b>TAK</b>	Certyfikat energetyczny	<b>TAK</b>
Parking strzeżony	<b>TAK</b>	Liczba miejsc parkingowych	<b>2</b>
Typ parkingu	<b>KOSTKA BRUKOWA</b>	Balkon	<b>TAK</b>
Ilość balkonów	<b>2</b>	Loggia	<b>TAK</b>
Widok na północ	<b>TAK</b>	Widok na południe	<b>TAK</b>
Widok na wschód	<b>TAK</b>	Nr Licencji	<b>17866</b>



**kontakt do agenta**



**Rafał Urbanowicz**

Doradca ds. nieruchomości

☎ 512 372 941

✉ ru@szczecin-nieruchomosci.eu



więcej ofert na stronie [www.szczecin-nieruchomosci.eu](http://www.szczecin-nieruchomosci.eu)

