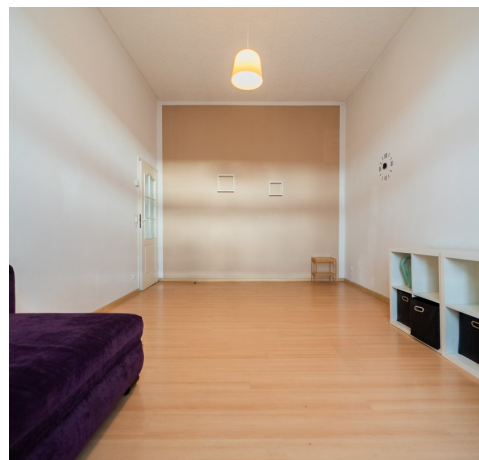


## Mieszkanie na sprzedaż - Szczecin, Centrum

cena **445 000** zł

liczba pokoi: **3**, pow. całkowita: **55,99** m<sup>2</sup>,



#### opis nieruchomości

Trzypokojowe mieszkanie w sercu Szczecina – Plac Szarych Szeregów Zapraszamy do zapoznania się z ofertą sprzedaży mieszkania zlokalizowanego w ścisłym centrum Szczecina, w kamienicy przy Placu Szarych Szeregów.

Kluczowe atuty nieruchomości:

- Powierzchnia: 55,99 m<sup>2</sup>
- Układ: Trzy pokoje (z możliwością zmiany na dwa przestronne pokoje), osobna kuchnia, łazienka, przedpokój.
- Balkon: Z widokiem na Plac Szarych Szeregów oraz panoramę miasta.
- Wysokość pomieszczeń: 3 metry, co podkreśla przestronność wewnątrz.
- Kondygnacja: 3. piętro w 4-piętrowej kamienicy (bez windy).
- Ogrzewanie: Gazowe.

Opis mieszkania:

Wnętrze jest jasne, przestronne i funkcjonalne. Przejściowy pokój przedzielono ścianką działową, tworząc dodatkową sypialnię z wyjściem na balkon. Ścianka może zostać usunięta, co pozwoli na stworzenie dwóch dużych, otwartych przestrzeni. Mieszkanie w dobrym standardzie, gotowe do zamieszkania lub do aranżacji według własnego gustu.

Wnętrze doskonale sprawdzi się także jako inwestycja! Dzięki funkcjonalnemu rozkładowi mieszkanie można wynajmować na pokoje, co czyni je atrakcyjną opcją dla inwestorów poszukujących nieruchomości o wysokim potencjale zwrotu.

Lokalizacja:

Położenie mieszkania w prestiżowej lokalizacji, niedaleko od Jasnych Błoni – jednej z najbardziej reprezentacyjnych i zielonych części miasta – gwarantuje dostęp do terenów rekreacyjnych, restauracji i sklepów, szkół i komunikacji miejskiej.

To idealne mieszkanie dla osób poszukujących klimatycznego lokum w centrum miasta, z potencjałem aranżacyjnym i niepowtarzalnym widokiem.

Zapraszamy do kontaktu w celu poznania szczegółów i umówienia się na prezentację.

Opiekun oferty:

Przemysław Kręcki

Nr tel.: 512-372-813



## szczegóły oferty

Cena	<b>445 000, 00 PLN</b>	Województwo	<b>ZACHODNIOPOMORSKIE</b>
Powiat	<b>Szczecin</b>	Gmina	<b>Szczecin</b>
Rozkład mieszkania	<b>JEDNOSTRONNE</b>	Stan budynku	<b>BARDZO DOBRY</b>
Rodzaj nieruchomości	<b>MIESZKANIE</b>	Rodzaj transakcji	<b>SPRZEDAŻ</b>
Status	<b>AKTUALNA</b>	Rodzaj rynku	<b>WTÓRNY</b>
Stara cena	<b>460 000, 00 PLN</b>	Cena za m2	<b>7 947, 85 PLN</b>
Czynsz ofertowy	<b>420, 00 PLN</b>	Kraj	<b>POLSKA</b>
Położenie	<b>CENTRUM MIASTA</b>	Budynki w sąsiedztwie	<b>OSIEDLE BLOKÓW MIESZKALNYCH</b>
Powierzchnia całkowita	<b>55, 99 m<sup>2</sup></b>	Miejscowość	<b>Szczecin</b>
Kod pocztowy	<b>70-451</b>	Prawobrzeże /lewobrzeże	<b>LEWOBRZEŻE</b>
Dzielnica - osiedle	<b>Centrum</b>	Ulica	<b>Wielkopolska</b>
Forma własności działki	<b>WŁASNOŚĆ</b>	Udział w działce	<b>UDZIAŁ</b>
Region		Rodzaj mieszkania	<b>TYPOWE, 3-POKOJOWE</b>
Rodzaj budynku	<b>KAMIENICA</b>	Rok budowy	<b>1930</b>
Standard	<b>DOBRY</b>	Konstrukcja budynku	<b>TRADYCYJNA</b>
Materiał ścian	<b>CEGŁA</b>	Rodzaj stropu	<b>DREWNIANY</b>
Technika budowy	<b>TRADYCYJNA</b>	Typ kuchni	<b>Z OKNEM, ODDZIELNA</b>
Wyposażenie kuchni	<b>PEŁNE</b>	Liczba łazienek	<b>1</b>
Stan łazienki	<b>DOBRY</b>	Droga dojazdowa	<b>GŁÓWNA DROGA</b>
Rodzaj nawierzchni	<b>ASFALTOWA - KOSTKA</b>	Liczba pokoi	<b>3</b>
Piętro	<b>3</b>	Ilość pięter [wliczając parter]	<b>4</b>
Ilość poziomów	<b>1</b>	Umeblowanie	<b>CZĘŚCIOWE</b>
Źródło c.w.	<b>GAZOWY 2-OBIEGOWY</b>	Ogrzewanie	<b>C.O. GAZOWE</b>
Podpiwniczenie /piwnica	<b>PIWNICA</b>	Stan instalacji	<b>PO WYMIANIE</b>
Forma własności	<b>PEŁNA WŁASNOŚĆ</b>	Winda w nieruchomości	<b>NIE</b>
Energia elektryczna	<b>TAK</b>	Napięcie 400V (siła)	<b>TAK</b>
Podłączony gaz	<b>TAK</b>	Podłączony wodociąg	<b>TAK</b>



Podłączona kanalizacja	<b>TAK</b>	Rodzaj kanalizacji	<b>MIEJSKA</b>
Źródło wody	<b>WODA MIEJSKA</b>	Wentylacja	<b>TAK</b>
Lodówka	<b>TAK</b>	Pralka	<b>TAK</b>
Piecyk gazowy	<b>TAK</b>	Piekarnik	<b>TAK</b>
Kuchnia gazowa	<b>TAK</b>	Domofon	<b>TAK</b>
Rodzaj okien	<b>PLASTIKOWE</b>	Pokrycie dachu	<b>PAPA</b>
Kształt dachu	<b>PŁASKI</b>	Rodzaj podłogi	<b>PANELE, KAFLE</b>
Elewacja	<b>BARANEK, STYROPIAN</b>	Czy jest KW	<b>TAK</b>
Licznik prądu	<b>TAK</b>	Wodomierz	<b>TAK</b>
Parking strzeżony	<b>NIE</b>	Typ parkingu	<b>NA ULICY</b>
Balkon	<b>TAK</b>	Ilość balkonów	<b>1</b>
Nr Licencji	<b>17866</b>		





**kontakt do agenta**



**Przemysław Kręcki**

Kierownik biura

☎ 512 372 813

✉ [pk@szczecin-nieruchomosci.eu](mailto:pk@szczecin-nieruchomosci.eu)



więcej ofert na stronie [www.szczecin-nieruchomosci.eu](http://www.szczecin-nieruchomosci.eu)

