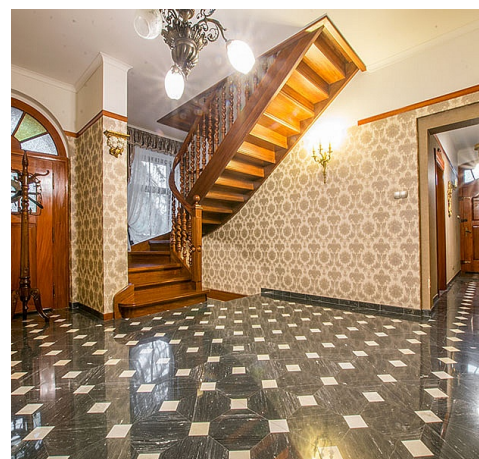


Dom na sprzedaż - Lubin, obrzeża

cena **1 890 000** zł

liczba pokoi: **6**, pow. całkowita: **592,50** m², pow. działki: **3 240,00** m²,



opis nieruchomości

NIEZIEMSKI WIDOK, HISTORIA, LUKSUS, I DBAŁOŚĆ O KAŻDY SZCZEGÓŁ tu nic nie jest dziełem przypadku, a wszystko to tworzy wyjątkowo atrakcyjną ofertę sprzedaży:

działka - powierzchnia 3240m²

willa z XIX wieku - powierzchnia 492,50 m²;

budynek mieszkalny - powierzchnia 100 m²;

4 garaże;

warsztat;

kotłownia;

altana z tarasem;

staw z pomostem;

fontanna.

Willa o powierzchni 492,50 m²:

Piwnica (75m²):

pom. gosp. (9 m²); pom. gosp. (9 m²); hall (13,5 m²); pralnia (24 m²); pom. gosp. (8 m²); łazienka (9 m²); spiżarnia (2,5 m²);

Parter (174m²):

kuchnia (28 m²); jadalnia (20 m²); salon (29 m²); łazienka (11,5m²); pokój (21m²); pokój (21m²); hall (19 m²); hall (24,5 m²);

Piętro (137,5 m²):

sypialnia (22,5m²); sypialnia (30,50 m²); sypialnia (26,50m²); garderoba (19 m²); łazienka (11 m²); hall (28 m²);

Poddasze (106m²):

strych (106 m²);

W 2007r. remont kapitalny.

Działka (w trakcie podziału) docelowo o powierzchni około 3 500 m² z widokiem na Zalew Szczeciński zachwyca różnorodnością gatunków drzew i kwiatów.

Budynek mieszkalny o powierzchni 100 m²:

Cztery garaże;

Piętro: pokój, pokój, kuchnia, łazienka;

Poddasze: sypialnia, łazienka, garderoba;

Lokalizacja:

Marina - 1 km;

Międzyzdroje -12 min (7,7 km);

Świnoujście - 48 min (19,7 km);

Goleniów lotnisko - 46 min (65,5 km);

Szczecin 1 godz. 5 min (99,2 km);

Dodatkowym atutem nieruchomości jest możliwość zakupu większej działki o powierzchni 9000m², na którą są wydane warunki zabudowy na budowę hotelu lub 5 budynków mieszkalnych z cenę 1 890 000 zł.

Zainteresowane osoby zapraszam do kontaktu 530 855 099.





szczegóły oferty

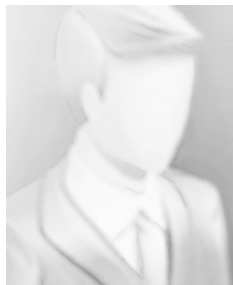
| | | | |
|--------------------------|--|---------------------------------|------------------------------|
| Region | | Symbol | DS-951405-278883 |
| Rodzaj domu | WILLA, DWOREK | Utrudnienia dojazdu | BRAK |
| Warunki gruntowe | DOBRE | Stan budynku | DOBRY |
| Rodzaj nieruchomości | DOM | Rodzaj transakcji | SPRZEDAŻ |
| Status | AKTUALNA | Rodzaj rynku | WTÓRNY |
| Nieruchomość dostępna od | 11.12.2024 | Cena | 1 890 000, 00 PLN |
| Stara cena | 1 980 000, 00 PLN | Cena za m2 | 3 189, 87 PLN |
| Kraj | POLSKA | Województwo | ZACHODNIOPOMORSKIE |
| Powiat | kamieński | Gmina | Międzyzdroje |
| Miejscowość | Lubin | Kod pocztowy | 72-500 |
| Dzielnica - osiedle | obrzeża | Położenie działki | TEREN PŁASKI |
| Wygląd działki | ZABUDOWANA, ZAGOSPODAROWANA | Możliwa zabudowa | WIELKOMIESZKANIOWA |
| Okolice | obrzeża | Położenie | WIEŚ |
| Budynki w sąsiedztwie | OSIEDLE DOMÓW JEDNORODZINNYCH | Powierzchnia całkowita | 592, 50 m² |
| Powierzchnia działki | 3 240, 00 m² | Kształt działki | NIEREGULARNY |
| Zagospodarowanie działki | ZABUDOWA | Powierzchnia użytkowa | 592, 50 m² |
| Forma własności działki | WŁASNOŚĆ | Udział w działce | CAŁOŚĆ |
| Przeznaczenie | MIESZKALNE, USŁUGOWO- HANDLOWE, REKREACYJNE | Rodzaj budynku | WILLA, DWOREK - PAŁAC |
| Rok budowy | 1875 | Standard | BARDZO DOBRY |
| Konstrukcja budynku | MUROWANA | Technika budowy | TRADYCYJNA |
| Typ kuchni | ODDZIELNA, Z OKNEM | Powierzchnia kuchni | 28.00 m² |
| Wyposażenie kuchni | CZĘŚCIOWE | Liczba łazienek | 2 |
| Powierzchnia łazienek | 11, 5 / 11 | Stan łazienki | BARDZO DOBRY |
| Liczba WC | 2 | Droga dojazdowa | ASFALTOWA |
| Rodzaj nawierzchni | ASFALTOWA - KOSTKA | Liczba pokoi | 6 |
| Liczba sypialni | 5 | Ilość pięter [wliczając parter] | 2 |



| | | | |
|---------------------------|----------------------------------|----------------------------|--|
| Umeblowanie | CZĘŚCIOWE | Źródło c.w. | PIEC GAZOWY, POMPA CIEPŁA |
| Ogrzewanie | POMPA CIEPŁA, C.O. GAZOWE | Podpiwniczenie /piwnica | PODPIWNICZONY |
| Stan instalacji | NOWA | Forma własności | PEŁNA WŁASNOŚĆ |
| Energia elektryczna | TAK | Podłączony gaz | TAK |
| Podłączony wodociąg | TAK | Podłączona kanalizacja | TAK |
| Rodzaj kanalizacji | MIEJSKA | Źródło wody | WODA MIEJSKA |
| Uciążliwość okolicy | CICHE | Rodzaj okien | DREWNIANE |
| Pokrycie dachu | DACHÓWKA CERAMICZNA | Kształt dachu | WIELOSPADOWY |
| Poddasze | UŻYTKOWE | Rodzaj podłogi | MARMUR |
| Elewacja | TYNK | Rodzaj ogrodzenia | METALOWE |
| Ogrodzenie | PEŁNE | Czy jest KW | TAK |
| Garaż | TAK | Typ garażu | WOLNOSTOJĄCY |
| Miejsz garażowych | 4 | Liczba miejsc parkingowych | 5 |
| Ogródek | TAK | Garderoba | TAK |
| Pomieszczenie gospodarcze | TAK | Taras | TAK |
| Ilość tarasów | 1 | Strych | TAK |
| Widok na południe | TAK | Widok na wschód | TAK |
| Widok na zachód | TAK | Najbliższe morze | 7 km |
| Najbliższa linia brzegowa | 50 m | Najbliższa marina | 4 km |
| Nr Licencji | 17866 | Cechy dodatkowe | dom wielopiętrowy, dom wolnostojący, działka z decyzją o wz, dwa poziomy, morze pow 1000m, na obrzeżach |
| Osobne WC | NIE | | |



kontakt do agenta



więcej ofert na stronie www.szczecin-nieruchomosci.eu

