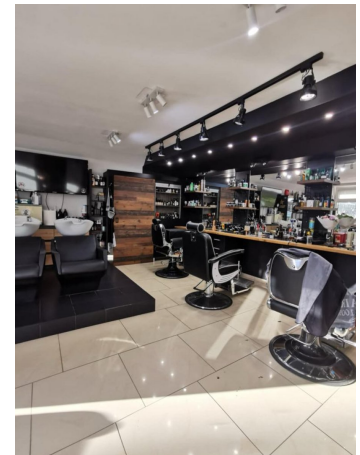
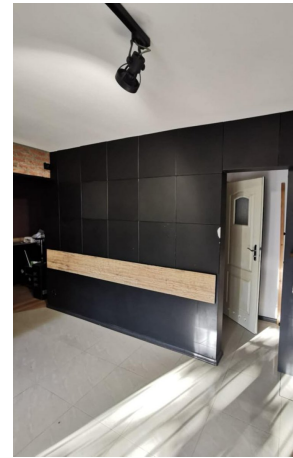
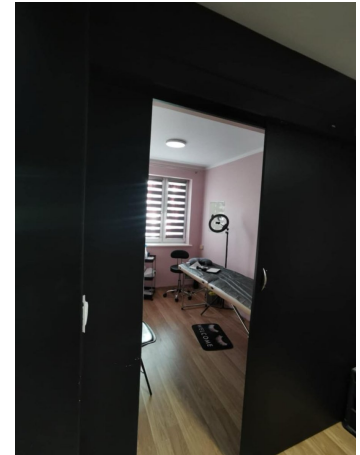


## Lokal na wynajem - Police

cena **3 900** zł

pow. całkowita: **70,00** m<sup>2</sup>, pow. działki: **287,00** m<sup>2</sup>,



#### opis nieruchomości

Na wynajem lokal usługowy w centrum Polic

Oferujemy na wynajem lokal o powierzchni 70 m<sup>2</sup>, zlokalizowany w samym sercu Polic. Nieruchomość składa się z 5 pomieszczeń, w tym toalety. Do tej pory lokal funkcjonował jako salon fryzjersko-kosmetyczny, co czyni go idealnym miejscem na prowadzenie podobnej działalności lub innego rodzaju usług.

Charakterystyka lokalu:

Powierzchnia lokalu: 70 m<sup>2</sup> Układ pomieszczeń: 5 pomieszczeń, w tym jedno sanitarne Stan lokalu: świeżo oddany przez poprzedniego najemcę, praktycznie pusty Ogrzewanie: brak; wcześniej zastosowano klimatyzację i grzejniki elektryczne Działka przynależąca: 287 m<sup>2</sup> Lokalizacja:

Lokal znajduje się w otoczeniu licznych zabudowań mieszkalnych i handlowych, co zapewnia duży ruch pieszki i potencjalnych klientów.

Przystanek autobusowy: 100 m Parking: ogólnodostępne miejsca parkingowe wokół lokalu Koszty najmu:

Miesięczny czynsz: 3900 zł Media: woda i prąd według zużycia Dzięki doskonałej lokalizacji w centrum miasta, nieruchomość stanowi idealne miejsce do prowadzenia działalności usługowej, handlowej czy biurowej w Policach. Zapraszamy do kontaktu w celu uzyskania szczegółowych informacji i umówienia się na prezentację lokalu.

Kościerska Dominika

tel. 531-124-557



## szczegóły oferty

Rodzaj nieruchomości	<b>LOKAL</b>	Rodzaj transakcji	<b>WYNAJEM</b>
Status	<b>AKTUALNA</b>	Rodzaj rynku	<b>WTÓRNY</b>
Cena	<b>3 900, 00 PLN</b>	Cena za	<b>MIESIĄC</b>
Cena za m2	<b>55, 71 PLN</b>	Dostępne do wynajmu od	<b>2024-11-27</b>
Kraj	<b>POLSKA</b>	Województwo	<b>ZACHODNIOPOMORSKIE</b>
Powiat	<b>policki</b>	Gmina	<b>Police</b>
Miejscowość	<b>Police</b>	Kod pocztowy	<b>72-010</b>
Ulica	<b>wyszyńskiego</b>	Położenie	<b>MIASTO</b>
Budynki w sąsiedztwie	<b>OSIEDLE BLOKÓW MIESZKALNYCH, OBIEKTY HANDLOWE</b>	Powierzchnia całkowita	<b>70, 00 m<sup>2</sup></b>
Powierzchnia działki	<b>287, 00 m<sup>2</sup></b>	Kształt działki	<b>NIEREGULARNY</b>
Forma własności działki	<b>WŁASNOŚĆ</b>	Udział w działce	<b>CAŁOŚĆ</b>
Rodzaj lokalu / przeznaczenie	<b>UŻYTKOWY</b>	Typ lokalu/umiejscowienie	<b>LOKAL W ZABUDOWIE</b>
Rodzaj budynku	<b>ODDZIELNY OBIEKT</b>	Standard	<b>BARDZO DOBRY</b>
Konstrukcja budynku	<b>TRADYCYJNA</b>	Technika budowy	<b>TRADYCYJNA</b>
Liczba łazienek	<b>1</b>	Wyposażenie łazienki	<b>PEŁNE</b>
Droga dojazdowa	<b>ASFALTOWA</b>	Ilość poziomów	<b>1</b>
Liczba pomieszczeń	<b>5</b>	Umeblowanie	<b>BRAK</b>
Źródło c.w.	<b>BOJLER ELEKTRYCZNY</b>	Dostępne sieci	<b>prąd, woda</b>
Forma własności	<b>PEŁNA WŁASNOŚĆ</b>	Energia elektryczna	<b>TAK</b>
Podłączona kanalizacja	<b>TAK</b>	Rodzaj kanalizacji	<b>MIEJSKA</b>
Źródło wody	<b>WODA MIEJSKA</b>	Alarm	<b>TAK</b>
Rolety antywłamaniowe	<b>TAK</b>	Rodzaj okien	<b>PLASTIKOWE</b>
Pokrycie dachu	<b>DACHÓWKA</b>	Kształt dachu	<b>JEDNOSPADOWY</b>
Rodzaj podłogi	<b>GRES, PANELE</b>	Elewacja	<b>BARANEK</b>
Ogrodzenie	<b>BRAK OGRODZENIA</b>	Czy jest KW	<b>TAK</b>
Licznik prądu	<b>TAK</b>	Wodomierz	<b>TAK</b>
Ogródek	<b>TAK</b>	Nr Licencji	<b>17866</b>



Stan budynku	<b>DOBRY</b>	Za co opłaty dodatkowe	<b>PRĄD, WODA</b>
Dotychczasowe użytkowanie	<b>HANDLOWO-USŁUGOWE</b>	Wyposażenie łazienki (wykaz)	<b>UMYWALKA, WC, SZAFKA, LUSTRO</b>
Rolety	<b>TAK</b>		



**kontakt do agenta**



**Dominika Kościerska**

Doradca ds. nieruchomości



☎ 531 124 557

✉ dk@szczecin-nieruchomosci.eu

więcej ofert na stronie [www.szczecin-nieruchomosci.eu](http://www.szczecin-nieruchomosci.eu)

