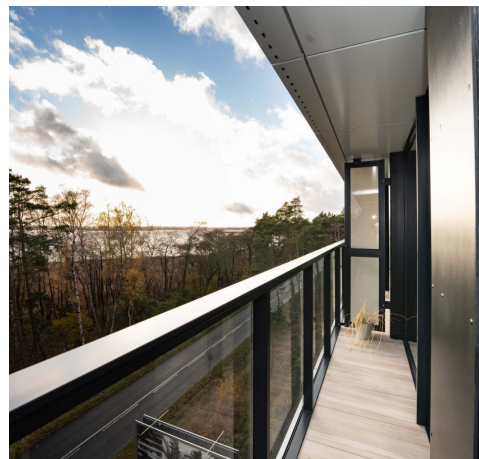
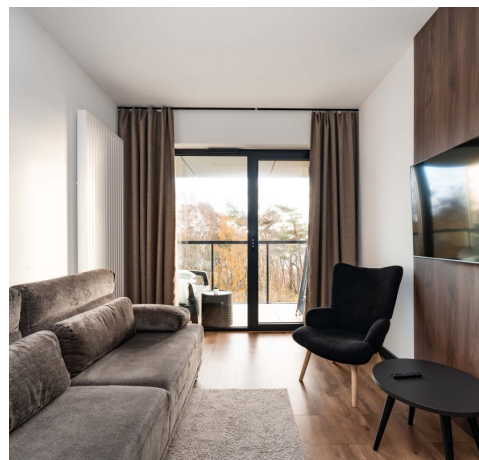


Mieszkanie na sprzedaż - Rogowo

cena **1 299 000 zł**

liczba pokoi: **2**, pow. całkowita: **33,75 m²**,



opis nieruchomości

Luksusowy apartament nad Bałtykiem – spełnij marzenie o nieruchomości przy plaży!

Zapraszamy do zapoznania się z wyjątkową ofertą zakupu apartamentu premium zlokalizowanego zaledwie 150 m od morza w Rogowie.

Ta nieruchomość o powierzchni 34 m², wykończona według unikatowego projektu, stanowi idealne miejsce zarówno do zamieszkania, jak i wynajmu. Obecnie funkcjonuje w systemie wynajmu krótkoterminowego, generując atrakcyjne dochody. Rogowo to idealna lokalizacja dla tych, którzy cenią sobie spokojny nadmorski klimat i bliskość natury.

Dlaczego warto wybrać ten apartament?

Niezwykle atrakcyjna lokalizacja z widokiem na jezioro z apartamentu, Pełne wykończenie wnętrza – gotowy do zamieszkania, Spokojna, malownicza okolica, idealna do wypoczynku. Kompleks Shellter – luksus w otoczeniu przyrody

Apartament położony jest w nowoczesnym kompleksie Shellter, który zachwyca elegancką architekturą i dbałością o detale. Budynek, usytuowany w pierwszej linii brzegowej. Posiada dostęp do dwóch prywatnych tarasów na dachu, z których można podziwiać zarówno morze, jak i jezioro. W apartamencie zamontowano klimatyzację oraz wideofon, a nowy właściciel będzie miał możliwość korzystania z licznych udogodnień kompleksu, takich jak basen, restauracje czy bary.

Do apartamentu przypisane jest miejsce parkingowe, a transakcja jest objęta fakturą VAT (23%).

Unikalna lokalizacja dla osób ceniących kontakt z naturą

Kompleks Shellter Hotel & Apartments znajduje się w lesie bażynowym, co nadaje mu wyjątkowy, naturalny klimat. Wystarczy przejść przez drogę, aby znaleźć się nad Jeziorem Resko Przymorskie. Lokalizacja pozwala na korzystanie z atrakcji takich jak wypożyczalnia sprzętu wodnego czy beach bar oraz daje dostęp do licznych szlaków spacerowych, doskonałych do biegania czy jazdy rowerem w otoczeniu nadmorskiej roślinności.

Okolice oferuje:

Wejście na plażę – tylko 150 m, Kołobrzeg z molo i latarnią morską – 16 km, Lotnisko Szczecin-Goleniów – 99 km, Smażalnie i wędzarnie ryb – 10 minut spacerem. Nie zwlekaj – zadzwoń już dziś i dowiedz się więcej!

Opiekun oferty:

Przemysław Kręcki

Nr tel. 512-372-813



szczegóły oferty

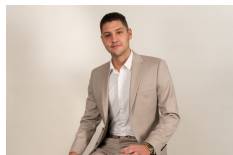
Cena	1 299 000, 00 PLN	Województwo	ZACHODNIOPOMORSKIE
Powiat	gryficki	Gmina	Trzebiatów
Rozkład mieszkania	JEDNOSTRONNE	Sieć LAN	TAK
Uciążliwości i ograniczenia	BRAK UCIAŻLIWOŚCI	Wyposażenie łazienki (wykaz)	PRYSZNIC, UMYWALKA, LUSTRO, WC, GRZEJNIK DRABINKOWY
Stan budynku	BARDZO DOBRY	Rodzaj nieruchomości	MIESZKANIE
Rodzaj transakcji	SPRZEDAŻ	Status	AKTUALNA
Rodzaj rynku	WTÓRNY	Cena za m2	38 205, 88 PLN
Czynsz ofertowy	600, 00 PLN	Kraj	POLSKA
Położenie	WIEŚ	Budynki w sąsiedztwie	OBIEKTY PRZEMYSŁOWE, OBIEKTY HANDLOWE, OBIEKTY REKREACYJNE, OSIEDLE BLOKÓW MIESZKALNYCH
Powierzchnia całkowita	33, 75 m²	Miejscowość	Rogowo
Kod pocztowy	72-330	Ulica	Rogowo
Nr domu	117H	Forma własności działki	WŁASNOŚĆ
Udział w działce	UDZIAŁ	Rodzaj mieszkania	APARTAMENT
Rodzaj budynku	APARTAMENTOWIEC	Rok budowy	2022
Standard	IDEALNY	Konstrukcja budynku	TRADYCYJNA
Materiał ścian	BLOCZKI BETONOWE	Rodzaj stropu	WYLEWANY
Technika budowy	TRADYCYJNA	Typ kuchni	POŁĄCZONA Z SALONEM, ANEKS KUCHENNY
Wyposażenie kuchni	PEŁNE	Liczba łazienek	1
Stan łazienki	BARDZO DOBRY	Wyposażenie łazienki	PEŁNE
Droga dojazdowa	LOKALNA DROGA	Rodzaj nawierzchni	ASFALTOWA - KOSTKA
Liczba pokoi	2	Liczba sypialni	1
Piętro	4	Ilość pięter [wliczając parter]	5
Ilość poziomów	1	Umeblowanie	PEŁNE
Źródło c.w.	SIEĆ MIEJSKA	Ogrzewanie	C.O. Z SIECI MIEJSKIEJ
Stan instalacji	NOWA	Forma własności	PEŁNA WŁASNOŚĆ



Linia telefoniczna	TAK	Winda w nieruchomości	TAK
Energia elektryczna	TAK	Napięcie 400V (siła)	TAK
Podłączona kanalizacja	TAK	Rodzaj kanalizacji	MIEJSKA
Źródło wody	WODA MIEJSKA	Uciążliwość okolicy	CICHE
Klimatyzacja	TAK	Wentylacja	TAK
Internet	TAK	Lodówka	TAK
Pralka	TAK	Zmywarka	TAK
Kuchnia indukcyjna	TAK	Ochrona	TAK
Monitoring	TAK	Drzwi antywłamaniowe	TAK
Osiedle zamknięte	TAK	Domofon	TAK
Rodzaj okien	PLASTIKOWE	Kształt dachu	PŁASKI
Rodzaj podłogi	PANELE, GRES	Elewacja	BARANEK, STYROPIAN
Czy jest KW	TAK	Licznik prądu	TAK
Wodomierz	TAK	Opomiarowanie ciepła	TAK
Certyfikat energetyczny	TAK	Parking strzeżony	TAK
Typ parkingu	NA PODJEŹDZIE	Basen	TAK
Sauna	TAK	Udogodnienia dla inwalidów	TAK
Balkon	TAK	Widok na południe	TAK
Widok na zachód	TAK	Nr Licencji	17866
Cechy dodatkowe	morze do 500m, z balkonem tarasem, bardzo wysoki standard	Kuchenka mikrofalowa	TAK



kontakt do agenta



Przemysław Kręcki

Kierownik biura

☎ 512 372 813

✉ pk@szczecin-nieruchomosci.eu



więcej ofert na stronie www.szczecin-nieruchomosci.eu

