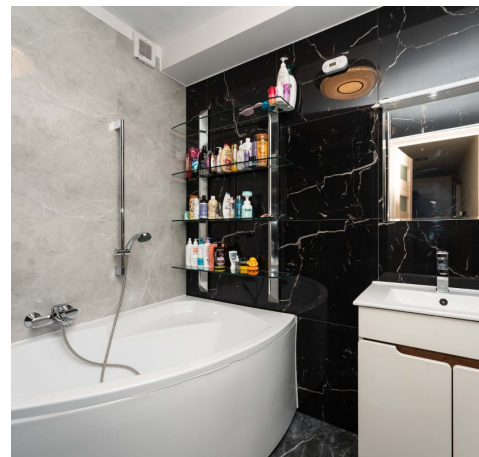
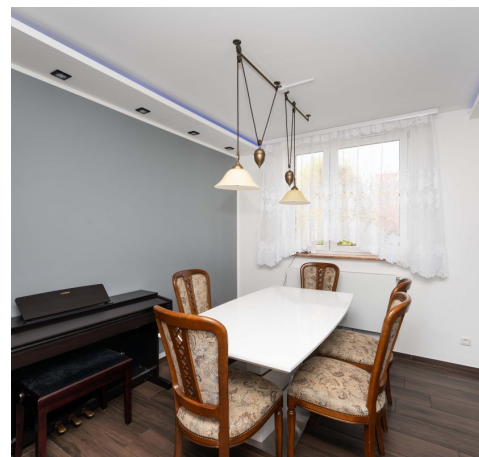
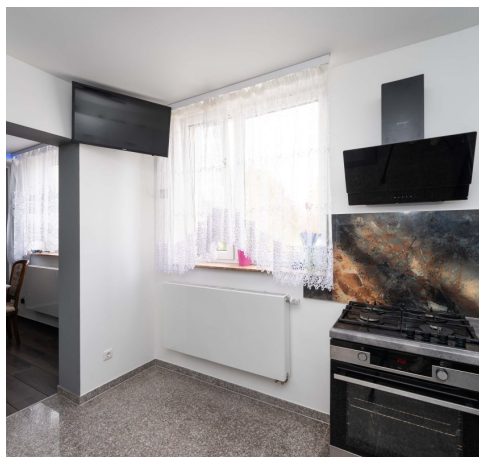


## Mieszkanie na sprzedaż - Łobez, Miasto

cena **550 000** zł

liczba pokoi: **3**, pow. całkowita: **89,89** m<sup>2</sup>,



## opis nieruchomości

Umeblowane mieszkanie 3-pokojowe w Łobzie

Lokalizacja:\*\* Łobez, ul. Kraszewskiego

\*Powierzchnia: 62,20 m<sup>2</sup>

\*Liczba pokoi: 3

\*Piętro: Parter

\*Rok budowy:19

Oferujemy na sprzedaż przestronne mieszkanie 3-pokojowe w doskonałej lokalizacji. Mieszkanie składa się z:

- 3 pokoi
- Kuchni
- Łazienki
- WC
- Przedpokoju

Mieszkanie jest w pełni umeblowane i po remoncie, gotowe do zamieszkania.

Dodatkowe atuty:

- Dwie piwnice o łącznej powierzchni 9,69 m<sup>2</sup>

- Garaż

- Ogrzewanie: Gazowe

\*\*Okolica:\*\*

Mieszkanie znajduje się w świetnej lokalizacji, blisko sklepów, szkół oraz kościoła. Doskonała komunikacja z Szczecinem sprawia, że to idealne miejsce dla osób pracujących w mieście, a jednocześnie ceniących sobie spokój.

Cena: 550 000 zł

Zachęcamy do kontaktu w celu umówienia się na prezentację mieszkania.

Rakowska Wiktoria 663-309-489

wr@mikulski-nieruchomosci.pl



**szczegóły oferty**

Cena	<b>550 000, 00 PLN</b>	Województwo	<b>ZACHODNIOPOMORSKIE</b>
Instalacja przeciwpożarowa	<b>NIE</b>	Powiat	<b>łobeski</b>
Gmina	<b>łobez</b>	Sieć LAN	<b>NIE</b>
Warunki gruntowe	<b>DOBRE</b>	Komórka lokatorska	<b>NIE</b>
Wyposażenie łazienki (wykaz)	<b>WANNA, PRYSZNIC, LUSTRO, UMYWALKA, SZAFKA, GRZEJNIK DRABINKOWY</b>	Stan budynku	<b>BARDZO DOBRY</b>
Rodzaj nieruchomości	<b>MIESZKANIE</b>	Rodzaj transakcji	<b>SPRZEDAŻ</b>
Status	<b>AKTUALNA</b>	Rodzaj rynku	<b>WTÓRNY</b>
Kraj	<b>POLSKA</b>	Położenie	<b>MIASTO</b>
Budynki w sąsiedztwie	<b>WOLNOSTOJĄCE DOMY JEDNORODZINNE</b>	Powierzchnia całkowita	<b>89, 89 m<sup>2</sup></b>
Miejscowość	<b>łobez</b>	Kod pocztowy	<b>73-150</b>
Dzielnica - osiedle	<b>Miasto</b>	Kształt działki	<b>KWADRAT</b>
Zagospodarowanie działki	<b>ZABUDOWA</b>	Powierzchnia użytkowa	<b>62, 20 m<sup>2</sup></b>
Forma własności działki	<b>WSPÓŁWŁASNOŚĆ</b>	Udział w działce	<b>UDZIAŁ</b>
Obręb geodezyjny	<b>łobeski</b>	Rodzaj mieszkania	<b>TYPOWE</b>
Rodzaj budynku	<b>BLOK</b>	Rok budowy	<b>1972</b>
Standard	<b>BARDZO DOBRY</b>	Konstrukcja budynku	<b>MUROWANA</b>
Materiał ścian	<b>CEGLA</b>	Rodzaj stropu	<b>WYLEWANY</b>
Technika budowy	<b>TRADYCYJNA</b>	Typ kuchni	<b>ODDZIELNA, Z OKNEM</b>
Wyposażenie kuchni	<b>NA ŻYCZENIE</b>	Liczba łazienek	<b>1</b>
Stan łazienki	<b>BARDZO DOBRY</b>	Wyposażenie łazienki	<b>PEŁNE</b>
Liczba WC	<b>1</b>	Droga dojazdowa	<b>ULICA OSIEDLOWA</b>
Rodzaj nawierzchni	<b>ASFALTOWA - KOSTKA, UTWARDZONA - SZUTROWA</b>	Liczba pokoi	<b>3</b>
Parter	<b>TAK</b>	Ilość pięter [wliczając parter]	<b>1</b>
Ilość poziomów	<b>1</b>	Umeblowanie	<b>NA ŻYCZENIE</b>
Źródło c.w.	<b>GAZOWY PRZEPEŁYWOWY</b>	Ogrzewanie	<b>C.O. GAZOWE</b>
Podpiwniczenie /piwnica	<b>PIWNICA</b>	Forma własności	<b>PEŁNA WŁASNOŚĆ</b>



Linia telefoniczna	<b>TAK</b>	Winda w nieruchomości	<b>NIE</b>
Energia elektryczna	<b>TAK</b>	Napięcie 400V (siła)	<b>NIE</b>
Podłączony gaz	<b>TAK</b>	Podłączony wodociąg	<b>TAK</b>
Podłączona kanalizacja	<b>TAK</b>	Rodzaj kanalizacji	<b>MIEJSKA</b>
Źródło wody	<b>WODA MIEJSKA</b>	Klimatyzacja	<b>NIE</b>
Wentylacja	<b>TAK</b>	Internet	<b>NIE</b>
Telewizor	<b>NIE</b>	Telewizja kablowa	<b>NIE</b>
Lodówka	<b>TAK</b>	Pralka	<b>TAK</b>
Piecyk gazowy	<b>NIE</b>	Piekarnik	<b>TAK</b>
Zmywarka	<b>TAK</b>	Kuchnia gazowa	<b>TAK</b>
Kuchnia elektryczna	<b>NIE</b>	Kuchnia indukcyjna	<b>NIE</b>
Alarm	<b>TAK</b>	Wideofon	<b>NIE</b>
Ochrona	<b>NIE</b>	Monitoring	<b>TAK</b>
Drzwi antywłamaniowe	<b>NIE</b>	Rolety antywłamaniowe	<b>NIE</b>
Osiedle zamknięte	<b>NIE</b>	Domofon	<b>NIE</b>
Recepcja	<b>NIE</b>	Okna antywłamaniowe	<b>NIE</b>
Rodzaj okien	<b>PLASTIKOWE</b>	Pokrycie dachu	<b>PAPA</b>
Kształt dachu	<b>PŁASKI</b>	Poddasze	<b>NIEUŻYTKOWE</b>
Rodzaj podłogi	<b>PANELE, KAFLE, DESKI</b>	Elewacja	<b>TYNK SILIKONOWY</b>
Ogrodzenie	<b>BRAK OGRODZENIA</b>	Czy jest KW	<b>TAK</b>
Licznik prądu	<b>TAK</b>	Wodomierz	<b>TAK</b>
Opomiarowanie ciepła	<b>NIE</b>	Parking strzeżony	<b>NIE</b>
Garaż	<b>TAK</b>	Ogródek	<b>NIE</b>
Basen	<b>NIE</b>	Sauna	<b>NIE</b>
Garderoba	<b>NIE</b>	Pomieszczenie gospodarcze	<b>NIE</b>
Witryna	<b>NIE</b>	Udogodnienia dla inwalidów	<b>NIE</b>
Kominek	<b>NIE</b>	Balkon	<b>NIE</b>
Taras	<b>NIE</b>	Loggia	<b>NIE</b>
Strych	<b>NIE</b>	Nr Licencji	<b>17866</b>





Cechy dodatkowe	<b>bardzo wysoki standard</b>	Rolety	<b>NIE</b>
Żaluzje	<b>NIE</b>	Suszarka do ubrań	<b>NIE</b>
Kuchenka mikrofalowa	<b>NIE</b>	Kraty w oknach	<b>NIE</b>
Osobne WC	<b>TAK</b>		



**kontakt do agenta**



**Olga Bobrovska**

Dyrektor oddziału Szczecin



☎ 530 855 025

✉ ob@szczecin-nieruchomosci.eu

więcej ofert na stronie [www.szczecin-nieruchomosci.eu](http://www.szczecin-nieruchomosci.eu)

