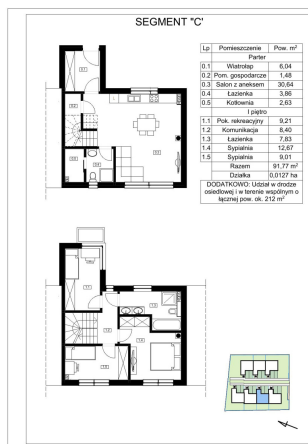
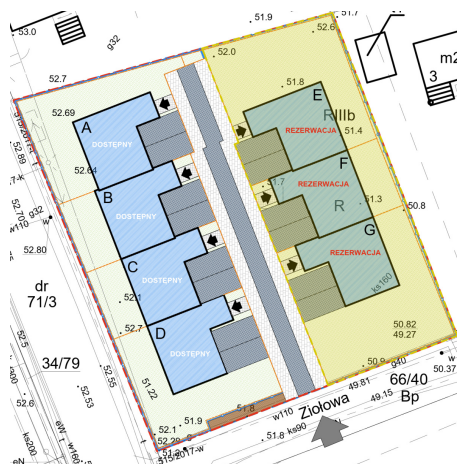


## Dom na sprzedaż - Bezrzeczce

cena **819 500** zł

liczba pokoi: **4**, pow. całkowita: **91,77 m<sup>2</sup>**, pow. działki: **127,00 m<sup>2</sup>**,



## opis nieruchomości

Prezentujemy wspaniałą inwestycję: kameralne, zamknięte osiedle nowoczesnych domów jednorodzinnych w zabudowie szeregowej.

Opis inwestycji:

Osiedle składa się z 7 domów w zabudowie szeregowej, z drogą wewnętrzną. Każdy dom to oddzielna nieruchomość z własną KW. Dwa miejsca parkingowe i ogród przy każdym domu. Możliwość postawienia wiaty dwustanowiskowej przy domach A i D. Domki są funkcjonalne, komfortowe, o powierzchni 91,77 m<sup>2</sup>. Nowoczesna architektura, bez skosów we wszystkich pomieszczeniach. Zastosowanie energooszczędnych i nowoczesnych rozwiązań, takich jak nowoczesne pompy ciepła, rolety zewnętrzne, itp. Atrakcyjna lokalizacja zapewnia łatwy dojazd do centrum i sąsiedztwo pełnej infrastruktury. Bliskość terenów zielonych. Inwestycja ta to połączenie nowoczesnej architektury i kameralnej zabudowy, stworzone z myślą o potrzebach osób szukających azylu w zasięgu miasta. Projekt wyróżnia się niestandardowym podejściem, ekologicznymi rozwiązaniami oraz wysoką jakością wykonania.

Domy dwukondygnacyjne w zabudowie szeregowej powstają na malowniczej działce optymalnie usytuowanej względem stron świata, sąsiednich działek i dróg dojazdowych.

Znajdują się w prestiżowej lokalizacji Bezrzecza, wśród istniejącej zabudowy domów jednorodzinnych oraz pełnej infrastruktury handlowo-usługowej. Dzięki dogodnej lokalizacji, mieszkańcy mają łatwy dostęp do sklepów, placówek medycznych, placówek oświatowych oraz terenów rekreacyjnych.

Osiedle jest ogrodzone i posiada bramę wjazdową sterowaną pilotem, zapewniającą prywatność i bezpieczeństwo mieszkańców. Każdy dom jest oddzielną nieruchomością z własnym KW oraz dwoma miejscami parkingowymi i ogrodem.

Standard wykończenia jest bardzo wysoki, zapewniając optymalny komfort i swobodę użytkowania. Domki są funkcjonalne, z możliwością dowolnej aranżacji pomieszczeń, dzięki brakowi ścian konstrukcyjnych wewnątrz budynków. Zastosowano również energooszczędne rozwiązania, jak np. pompy ciepła.

Oferta dotyczy domu o powierzchni użytkowej 91,77 m<sup>2</sup>, z działką o powierzchni ok.127 m<sup>2</sup>, w cenie 819 500 zł brutto.

Zapraszam do kontaktu

Opiekun oferty

Agnieszka Ciebiera

+48 571 996 293





## szczegóły oferty

Symbol	<b>DS-354010-277463</b>	Rodzaj domu	<b>SZEREGOWIEC</b>
Instalacja przeciwpożarowa	<b>TAK</b>	Sieć LAN	<b>TAK</b>
Warunki gruntowe	<b>DOBRE</b>	Stan budynku	<b>ROZPOCZĘTA BUDOWA</b>
Rodzaj nieruchomości	<b>DOM</b>	Rodzaj transakcji	<b>SPRZEDAŻ</b>
Status	<b>AKTUALNA</b>	Cena	<b>819 500, 00 PLN</b>
Stara cena	<b>879 000, 00 PLN</b>	Cena za m2	<b>8 929, 93 PLN</b>
Kraj	<b>POLSKA</b>	Województwo	<b>ZACHODNIOPOMORSKIE</b>
Powiat	<b>policki</b>	Gmina	<b>Dobra (Szczecińska)</b>
Miejscowość	<b>Bezrzecze</b>	Położenie działki	<b>TEREN PŁASKI</b>
Wygląd działki	<b>PUSTA</b>	Położenie	<b>MIASTO</b>
Budynki w sąsiedztwie	<b>WOLNOSTOJĄCE DOMY JEDNORODZINNE</b>	Powierzchnia całkowita	<b>91, 77 m<sup>2</sup></b>
Powierzchnia działki	<b>127, 00 m<sup>2</sup></b>	Kształt działki	<b>PROSTOKĄT</b>
Powierzchnia użytkowa	<b>91, 77 m<sup>2</sup></b>	Forma własności działki	<b>WŁASNOŚĆ</b>
Udział w działce	<b>UDZIAŁ</b>	Przeznaczenie	<b>MIESZKALNE</b>
Rodzaj budynku	<b>DOM</b>	Rok budowy	<b>2024</b>
Standard	<b>DEWELOPERSKI</b>	Materiał ścian	<b>PUSTAK CERAMICZNY, BLOCZKI BETONOWE</b>
Technika budowy	<b>TRADYCYJNA</b>	Typ kuchni	<b>POŁĄCZONA Z SALONEM</b>
Powierzchnia kuchni	<b>30.00 m<sup>2</sup></b>	Liczba łazienek	<b>2</b>
Powierzchnia łazienek	<b>3.86 m<sup>2</sup>, 7.83 m<sup>2</sup></b>	Droga dojazdowa	<b>ULICA OSIEDLÓWA</b>
Liczba pokoi	<b>4</b>	Powierzchnia pokoi	<b>9.21 m<sup>2</sup>, 9.01 m<sup>2</sup>, 12.67 m<sup>2</sup></b>
Liczba sypialni	<b>3</b>	Ilość pięter [wliczając parter]	<b>1</b>
Źródło c.w.	<b>INNE</b>	Ogrzewanie	<b>POMPA CIEPŁA</b>
Stan instalacji	<b>NOWA</b>	Energia elektryczna	<b>TAK</b>
Napięcie 400V (siła)	<b>TAK</b>	Rodzaj kanalizacji	<b>MIEJSKA</b>
Źródło wody	<b>WODA MIEJSKA</b>	Uciążliwość okolicy	<b>UMIARKOWANIE CICHE</b>
Alarm	<b>TAK</b>	Drzwi antywłamaniowe	<b>TAK</b>
Osiedle zamknięte	<b>TAK</b>	Kształt dachu	<b>PŁASKI</b>

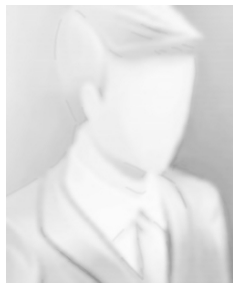


Liczba miejsc parkingowych	<b>2</b>	Typ parkingu	<b>NA PODJEŹDZIE</b>
Ogródek	<b>TAK</b>	Taras	<b>TAK</b>
Ilość tarasów	<b>1</b>	Nr Licencji	<b>17866</b>
Rolety	<b>TAK</b>	Żaluzje	<b>TAK</b>
Osobne WC	<b>NIE</b>		



**kontakt do agenta**

---



---

więcej ofert na stronie [www.szczecin-nieruchomosci.eu](http://www.szczecin-nieruchomosci.eu)

