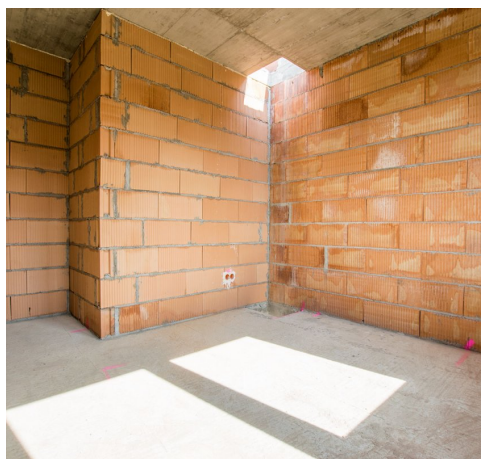
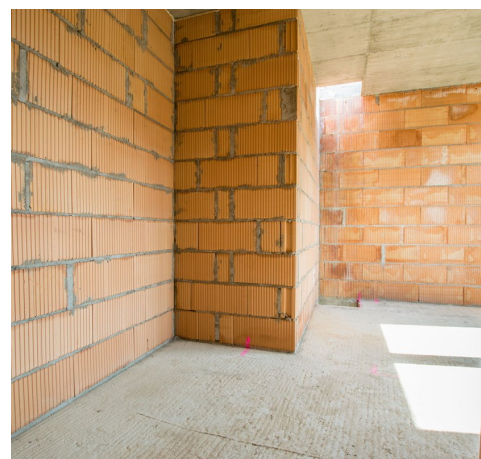
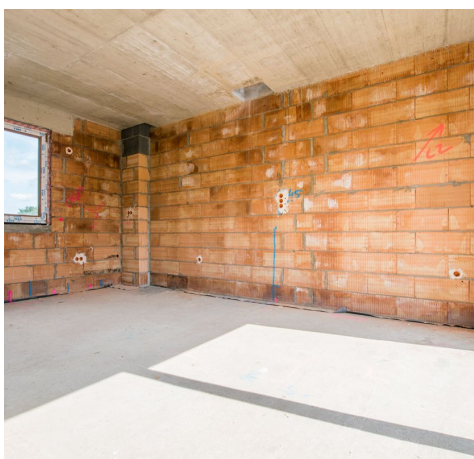


Dom na sprzedaż - Bezrzecze

cena **879 900** zł

liczba pokoi: **4**, pow. całkowita: **91,77** m², pow. działki: **202,00** m²,



opis nieruchomości

Prezentujemy wspaniałą inwestycję: kameralne, zamknięte osiedle nowoczesnych domów jednorodzinnych w zabudowie szeregowej.

Opis inwestycji:

Osiedle składa się z 7 domów w zabudowie szeregowej, z drogą wewnętrzną. Każdy dom to oddzielna nieruchomość z własną KW. Dwa miejsca parkingowe i ogród przy każdym domu. Możliwość postawienia wiaty dwustanowiskowej przy domach A i D. Domki są funkcjonalne, komfortowe, o powierzchni 91,77 m². Nowoczesna architektura, bez skosów we wszystkich pomieszczeniach. Zastosowanie energooszczędnych i nowoczesnych rozwiązań, takich jak nowoczesne pompy ciepła, rolety zewnętrzne, itp. Atrakcyjna lokalizacja zapewnia łatwy dojazd do centrum i sąsiedztwo pełnej infrastruktury. Bliskość terenów zielonych. Inwestycja ta to połączenie nowoczesnej architektury i kameralnej zabudowy, stworzone z myślą o potrzebach osób szukających azylu w zasięgu miasta. Projekt wyróżnia się niestandardowym podejściem, ekologicznymi rozwiązaniami oraz wysoką jakością wykonania.

Domy dwukondygnacyjne w zabudowie szeregowej powstają na malowniczej działce optymalnie usytuowanej względem stron świata, sąsiednich działek i dróg dojazdowych.

Znajdują się w prestiżowej lokalizacji Bezrzecza, wśród istniejącej zabudowy domów jednorodzinnych oraz pełnej infrastruktury handlowo-usługowej. Dzięki dogodnej lokalizacji, mieszkańcy mają łatwy dostęp do sklepów, placówek medycznych, placówek oświatowych oraz terenów rekreacyjnych.

Osiedle jest ogrodzone i posiada bramę wjazdową sterowaną pilotem, zapewniającą prywatność i bezpieczeństwo mieszkańców. Każdy dom jest oddzielną nieruchomością z własnym KW oraz dwoma miejscami parkingowymi i ogrodem.

Standard wykończenia jest bardzo wysoki, zapewniając optymalny komfort i swobodę użytkowania. Domki są funkcjonalne, z możliwością dowolnej aranżacji pomieszczeń, dzięki brakowi ścian konstrukcyjnych wewnątrz budynków. Zastosowano również energooszczędne rozwiązania, jak np. pompy ciepła.

Oferta dotyczy domu o powierzchni użytkowej 91,77 m², z działką o powierzchni ok. 202 m², w cenie 879 900 zł brutto.

Zapraszam do kontaktu

Opiekun oferty

Agnieszka Ciebiera

+48 571 996 293



szczegóły oferty

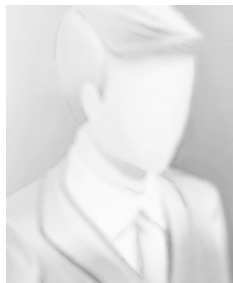
Symbol	DS-354010-277465	Rodzaj domu	SZEREGOWIEC
Sieć LAN	TAK	Warunki gruntowe	DOBRE
Stan budynku	ROZPOCZĘTA BUDOWA	Rodzaj nieruchomości	DOM
Rodzaj transakcji	SPRZEDAŻ	Status	AKTUALNA
Cena	879 900, 00 PLN	Stara cena	879 000, 00 PLN
Cena za m2	9 578, 29 PLN	Kraj	POLSKA
Województwo	ZACHODNIOPOMORSKIE	Powiat	policki
Gmina	Dobra (Szczecińska)	Miejscowość	Bezrzecze
Ulica	Górna/Ziołowa	Położenie działki	TEREN PŁASKI
Wygląd działki	PUSTA	Budynki w sąsiedztwie	WOLNOSTOJĄCE DOMY JEDNORODZINNE
Powierzchnia całkowita	91, 77 m²	Powierzchnia działki	202, 00 m²
Kształt działki	PROSTOKĄT	Powierzchnia użytkowa	91, 77 m²
Forma własności działki	WŁASNOŚĆ	Udział w działce	UDZIAŁ
Przeznaczenie	MIESZKALNE	Rodzaj budynku	DOM
Rok budowy	2024	Standard	DEWELOPERSKI
Materiał ścian	PUSTAK CERAMICZNY, BLOCZKI BETONOWE	Technika budowy	TRADYCYJNA
Typ kuchni	POŁĄCZONA Z SALONEM	Powierzchnia kuchni	30.00 m²
Liczba łazienek	2	Powierzchnia łazienek	3.86 m², 7.83 m²
Droga dojazdowa	ULICA OSIEDŁOWA	Liczba pokoi	4
Powierzchnia pokoi	9.21 m², 9.01 m², 12.67 m²	Liczba sypialni	3
Ilość pięter [wliczając parter]	1	Źródło c.w.	INNE
Ogrzewanie	POMPA CIEPŁA	Stan instalacji	NOWA
Forma własności	PEŁNA WŁASNOŚĆ	Napięcie 400V (siła)	TAK
Rodzaj kanalizacji	MIEJSKA	Źródło wody	WODA MIEJSKA
Uciążliwość okolicy	UMIARKOWANIE CICHE	Alarm	TAK
Drzwi antywłamaniowe	TAK	Rolety antywłamaniowe	TAK
Domofon	TAK	Rodzaj okien	PLASTIKOWE



Kształt dachu	PŁASKI	Parking strzeżony	TAK
Liczba miejsc parkingowych	2	Typ parkingu	NA PODJEŹDZIE
Ogródek	TAK	Taras	TAK
Ilość tarasów	1	Nr Licencji	17866
Żaluzje	TAK	Osobne WC	NIE



kontakt do agenta



więcej ofert na stronie www.szczecin-nieruchomosci.eu

