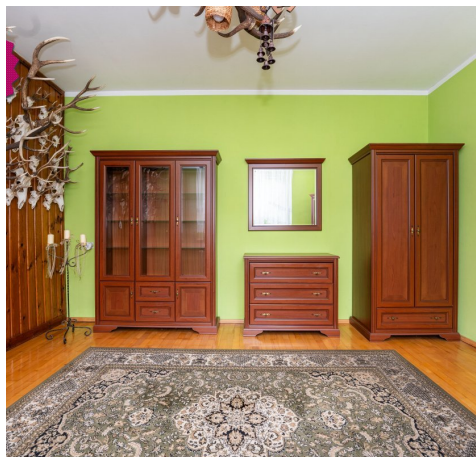
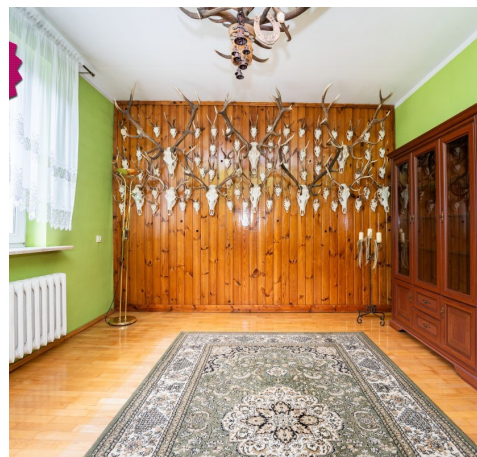


## Dom na sprzedaż - Pełczyce, Sułkowo

cena **690 000** zł

liczba pokoi: **5**, pow. całkowita: **150,00** m<sup>2</sup>, pow. działki: **2 371,00** m<sup>2</sup>,



#### opis nieruchomości

Sułkowo- dom położony wśród pięknego sadu.

Piękna i spokojna okolica dookoła sad, las, dużo zieleni. Działka na której położony jest dom ma 2371m2.

Cały dom jest wykonany w stylu dawnej leśniczówki, w kuchni prezentują się piękne drewniane meble.

Całość umeblowania zostaje na życzenie klienta.

Parter domu o powierzchni 89,27 m2 składa się z:

- Wiatrołap 7.59m2
- Łazienka 4,70m2
- Kuchnia 13,40m2
- Pokój nr 1 9,09m2
- Pokój nr 2 19.01m2
- Pokój nr3 17,30m2
- Pokój nr 4 8,87m2
- Przedpokój 9,31 m2

PODDASZE składa się z:

- Pokoju o pow. 10,90m2
- Wejście na poddasze 3,28m2
- plus dodatkowy strych do zagospodarowani.

Dom jest częściowo podpiwniczony.

Dodatkowo przynależy duży murowany garaż.

Nieruchomość jest dostępna od zaraz.

Zapraszam na prezentacje

Rakowska Wiktoria

663 309 489



**szczegóły oferty**

Symbol	<b>DS-107208-277581</b>	Rodzaj domu	<b>INNY</b>
Za co opłaty dodatkowe	<b>PRĄD, PODATEK OD NIERUCHOMOŚCI, OGRZEWANIE, WODA</b>	Warunki gruntowe	<b>DOBRE</b>
Wyposażenie łazienki (wykaz)	<b>WANNA, WC, SZAFKA, LUSTRO</b>	Stan budynku	<b>DOBRY</b>
Rodzaj nieruchomości	<b>DOM</b>	Rodzaj transakcji	<b>SPRZEDAŻ</b>
Status	<b>AKTUALNA</b>	Rodzaj rynku	<b>WTÓRNY</b>
Nieruchomość dostępna od	<b>08.04.2024</b>	Cena	<b>690 000, 00 PLN</b>
Stara cena	<b>6 900 000, 00 PLN</b>	Kraj	<b>POLSKA</b>
Województwo	<b>ZACHODNIOPOMORSKIE</b>	Powiat	<b>choszczeński</b>
Gmina	<b>Pełczyce</b>	Miejscowość	<b>Pełczyce</b>
Kod pocztowy	<b>73-236</b>	Dzielnica - osiedle	<b>Sułkowo</b>
Położenie działki	<b>TEREN ZRÓZNICOWANY</b>	Wygląd działki	<b>ZAGOSPODAROWANA</b>
Możliwa zabudowa	<b>WOLNOSTOJĄCA</b>	Położenie	<b>WIEŚ</b>
Budynki w sąsiedztwie	<b>OSIEDLE DOMÓW JEDNORODZINNYCH</b>	Powierzchnia całkowita	<b>150, 00 m<sup>2</sup></b>
Powierzchnia działki	<b>2 371, 00 m<sup>2</sup></b>	Kształt działki	<b>PROSTOKĄT</b>
Zagospodarowanie działki	<b>ZABUDOWA, KRZEWY I DRZEWA</b>	Powierzchnia użytkowa	<b>103, 45 m<sup>2</sup></b>
Forma własności działki	<b>WŁASNOŚĆ</b>	Udział w działce	<b>CAŁOŚĆ</b>
Przeznaczenie	<b>DOWOLNE, REKREACYJNE, MIESZKALNE</b>	Rodzaj budynku	<b>DOM</b>
Standard	<b>DOBRY</b>	Konstrukcja budynku	<b>TRADYCYJNA</b>
Materiał ścian	<b>CEGŁA</b>	Rodzaj stropu	<b>WYLEWANY</b>
Technika budowy	<b>TRADYCYJNA</b>	Typ kuchni	<b>Z OKNEM, ODDZIELNA</b>
Wyposażenie kuchni	<b>PEŁNE</b>	Liczba łazienek	<b>1</b>
Stan łazienki	<b>DOBRY</b>	Wyposażenie łazienki	<b>PEŁNE</b>
Liczba WC	<b>1</b>	Droga dojazdowa	<b>ASFALTOWA</b>
Rodzaj nawierzchni	<b>ASFALTOWA - KOSTKA</b>	Liczba pokoi	<b>5</b>
Ilość pięter [wliczając parter]	<b>1</b>	Umeblowanie	<b>NA ŻYCZENIE</b>
Źródło c.w.	<b>BOJLER ELEKTRYCZNY, PIEC</b>	Ogrzewanie	<b>C.O. WĘGLOWE</b>





**WĘGLOWY**

Podpiwniczenie /piwnica	<b>CZĘŚC. PODPIWNICZ.</b>	Stan instalacji	<b>DO WYMIANY</b>
Forma własności	<b>PEŁNA WŁASNOŚĆ</b>	Linia telefoniczna	<b>TAK</b>
Winda w nieruchomości	<b>NIE</b>	Podłączony wodociąg	<b>TAK</b>
Podłączona kanalizacja	<b>TAK</b>	Rodzaj kanalizacji	<b>SZAMBO</b>
Źródło wody	<b>WODA MIEJSKA</b>	Klimatyzacja	<b>NIE</b>
Internet	<b>TAK</b>	Telewizor	<b>NIE</b>
Lodówka	<b>TAK</b>	Pralka	<b>TAK</b>
Piekarnik	<b>TAK</b>	Zmywarka	<b>TAK</b>
Kuchnia gazowa	<b>TAK</b>	Kuchnia indukcyjna	<b>NIE</b>
Alarm	<b>NIE</b>	Wideofon	<b>NIE</b>
Ochrona	<b>NIE</b>	Monitoring	<b>NIE</b>
Drzwi antywłamaniowe	<b>NIE</b>	Rolety antywłamaniowe	<b>NIE</b>
Osiedle zamknięte	<b>NIE</b>	Domofon	<b>NIE</b>
Recepcja	<b>NIE</b>	Okna antywłamaniowe	<b>NIE</b>
Rodzaj okien	<b>PLASTIKOWE</b>	Pokrycie dachu	<b>BLACHODACHÓWKA</b>
Kształt dachu	<b>DWUSPADOWY</b>	Rodzaj podłogi	<b>PARKIET, KAFLE, PANELE</b>
Elewacja	<b>BARANEK</b>	Rodzaj ogrodzenia	<b>ŻYWOPŁOT, SIATKA</b>
Ogrodzenie	<b>CZĘŚCIOWE</b>	Czy jest KW	<b>TAK</b>
Licznik prądu	<b>TAK</b>	Wodomierz	<b>TAK</b>
Opomiarowanie ciepła	<b>NIE</b>	Parking strzeżony	<b>NIE</b>
Garaż	<b>TAK</b>	Typ garażu	<b>WOLNOSTOJĄCY, W BUDYNKU</b>
Ogródek	<b>TAK</b>	Basen	<b>NIE</b>
Sauna	<b>NIE</b>	Garderoba	<b>NIE</b>
Witryna	<b>NIE</b>	Udogodnienia dla inwalidów	<b>NIE</b>
Kominek	<b>NIE</b>	Balkon	<b>NIE</b>
Taras	<b>TAK</b>	Loggia	<b>NIE</b>
Strych	<b>TAK</b>	Nr Licencji	<b>17866</b>
Cechy dodatkowe	<b>dom wolnostojący, z dużą</b>	Rolety	<b>NIE</b>



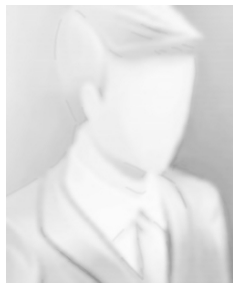
**działką**

Żaluzje	<b>NIE</b>	Suszarka do ubrań	<b>NIE</b>
Kraty w oknach	<b>NIE</b>	Osobne WC	<b>NIE</b>



**kontakt do agenta**

---



---

więcej ofert na stronie [www.szczecin-nieruchomosci.eu](http://www.szczecin-nieruchomosci.eu)

