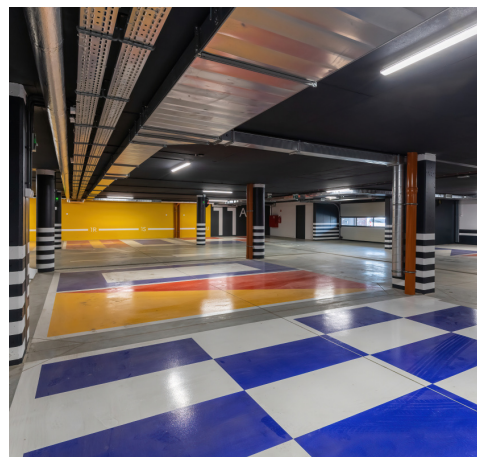


## Mieszkanie na sprzedaż - Szczecin, Dąbie

cena **1 179 000 zł**

liczba pokoi: **3**, pow. całkowita: **59,87 m<sup>2</sup>**,



## opis nieruchomości

Wyjątkowy, trzypokojowy apartament w centrum miejskiego życia żeglarskiego. Ekskluzywna nieruchomość w niezwyklej lokalizacji. Dużo naturalnej zieleni, doskonale skomunikowane, pełne uroków miejskiego życia. Położenie to jedna z głównych zalet tej nieruchomości, podczas gdy drugą jest układ i praktyczność mieszkania.

Cena włącznie z wyposażeniem.

Apartament składa się z

- \* Salonu z aneksem kuchennym, gdzie znajdują się duże okna, rozjaśniające pomieszczenia
- \* Rozkładowej łazienka zapewniająca komfort domowego SPA
- \* Dwóch komfortowych sypialni z oknem
- \* Dużego balkon z zielenią

Powierzchnie balkonów zostały zaaranżowane w taki sposób, aby stały się integralną częścią spotkań wśród przyjaciół i rodziny. Wysoki standard przygotowania balkonów umożliwi korzystanie z nich zarówno podczas chłodnych poranków (dostępna deska kompozytowa) jak i późnych wieczorów (każdy balkon wyposażony jest w gniazdo elektryczne i kinkiety).

Dodatkowo budynek wyposażony jest w cichobieżną, nowoczesną windę, a mieszkanie zostało przygotowane do montażu klimatyzacji i sterowania nią za pomocą smartfona.

Niska i kameralna zabudowa zapewnia prywatność i spokój. Apartamenty są przestronne i słoneczne, dzięki dużym oknom oraz posiadają przestronny taras lub balkon.

Bezpieczne, objęte monitoringiem i otoczone płotem osiedle z systemem nadzoru.

Bliskość obszarów zielonych i rozbudowana sieć tras dla rowerów zapewniają doskonałe warunki do aktywnego wypoczynku. Bezpośrednio z osiedla można wyruszyć na spacer lub przejażdżki wzdłuż jeziora lub skorzystać z mariny.. Lokalizacja sprzyja także innym sportom wodnym oraz aktywnościom.

To idealne miejsce dla osób ceniących wygodę i komfort!

0% prowizji!

Serdecznie zapraszam na prezentację.



## szczegóły oferty

Symbol	<b>MS-124105-277513</b>	Cena	<b>1 179 000, 00 PLN</b>
Województwo	<b>ZACHODNIOPOMORSKIE</b>	Powiat	<b>Szczecin</b>
Gmina	<b>Szczecin</b>	Komórka lokatorska	<b>TAK</b>
Stan budynku	<b>BARDZO DOBRY</b>	Rodzaj nieruchomości	<b>MIESZKANIE</b>
Rodzaj transakcji	<b>SPRZEDAŻ</b>	Status	<b>AKTUALNA</b>
Rodzaj rynku	<b>PIERWOTNY</b>	Nieruchomość dostępna od	<b>25.03.2024</b>
Stara cena	<b>1 178 000, 00 PLN</b>	Cena za m2	<b>19 692, 67 PLN</b>
Kraj	<b>POLSKA</b>	Położenie	<b>MIASTO</b>
Budynki w sąsiedztwie	<b>OSIEDLE BLOKÓW MIESZKALNYCH</b>	Powierzchnia całkowita	<b>59, 87 m<sup>2</sup></b>
Miejscowość	<b>Szczecin</b>	Kod pocztowy	<b>70-800</b>
Dzielnica - osiedle	<b>Dąbie</b>	Forma własności działki	<b>WŁASNOŚĆ</b>
Udział w działce	<b>UDZIAŁ</b>	Rodzaj mieszkania	<b>APARTAMENT</b>
Rodzaj budynku	<b>APARTAMENTOWIEC</b>	Rok budowy	<b>2021</b>
Standard	<b>WYSOKI STANDARD</b>	Konstrukcja budynku	<b>TRADYCYJNA</b>
Materiał ścian	<b>SILIKAT, ŻELBET</b>	Rodzaj stropu	<b>WYLEWANY</b>
Technika budowy	<b>TRADYCYJNA</b>	Typ kuchni	<b>ANEKS KUCHENNY, POŁĄCZONA Z SALONEM</b>
Powierzchnia kuchni	<b>26.00 m<sup>2</sup></b>	Wyposażenie kuchni	<b>PEŁNE</b>
Liczba łazienek	<b>1</b>	Powierzchnia łazienek	<b>5, 09</b>
Stan łazienki	<b>BARDZO DOBRY</b>	Wyposażenie łazienki	<b>PEŁNE</b>
Droga dojazdowa	<b>GŁÓWNA DROGA</b>	Liczba pokoi	<b>3</b>
Liczba sypialni	<b>2</b>	Piętro	<b>1</b>
Ilość pięter [wliczając parter]	<b>4</b>	Ilość poziomów	<b>1</b>
Wysokość kondygnacji [m]	<b>2, 67 cm</b>	Umeblowanie	<b>PEŁNE</b>
Źródło c.w.	<b>SIEĆ MIEJSKA</b>	Ogrzewanie	<b>C.O. Z SIECI MIEJSKIEJ, C.O. PODŁOGOWE ELEKTRYCZNE</b>
Stan instalacji	<b>NOWA</b>	Forma własności	<b>PEŁNA WŁASNOŚĆ</b>
Winda w nieruchomości	<b>TAK</b>	Energia elektryczna	<b>TAK</b>



Napięcie 400V (siła)	<b>TAK</b>	Podłączona kanalizacja	<b>TAK</b>
Rodzaj kanalizacji	<b>MIEJSKA</b>	Źródło wody	<b>WODA MIEJSKA</b>
Uciążliwość okolicy	<b>UMIARKOWANIE CICHE</b>	Lodówka	<b>TAK</b>
Pralka	<b>TAK</b>	Piekarnik	<b>TAK</b>
Zmywarka	<b>TAK</b>	Kuchnia indukcyjna	<b>TAK</b>
Alarm	<b>TAK</b>	Wideofon	<b>TAK</b>
Monitoring	<b>TAK</b>	Domofon	<b>TAK</b>
Rodzaj okien	<b>PLASTIKOWE</b>	Pokrycie dachu	<b>DACHÓWKA BITUMICZNA</b>
Kształt dachu	<b>PŁASKI</b>	Rodzaj podłogi	<b>PANELE, GRES</b>
Elewacja	<b>STYROPIAN, KLINKIER</b>	Licznik prądu	<b>TAK</b>
Wodomierz	<b>TAK</b>	Opomiarowanie ciepła	<b>TAK</b>
Udogodnienia dla inwalidów	<b>TAK</b>	Balkon	<b>TAK</b>
Ilość balkonów	<b>1</b>	Powierzchnia balkonu	<b>30, 82 m<sup>2</sup></b>
Nr Licencji	<b>17866</b>	Żaluzje	<b>TAK</b>
Kuchenka mikrofalowa	<b>TAK</b>		



**kontakt do agenta**

---



---

więcej ofert na stronie [www.szczecin-nieruchomosci.eu](http://www.szczecin-nieruchomosci.eu)

