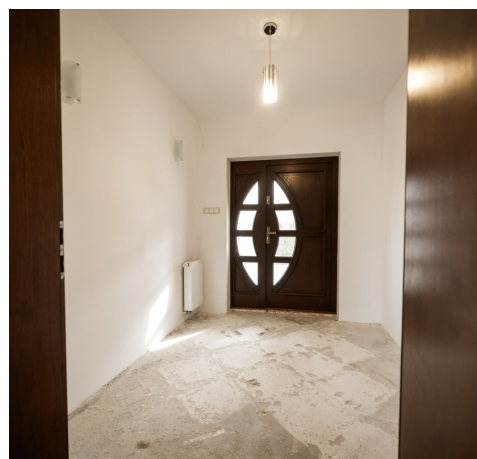


Dom na sprzedaż - Tatynia

cena **1 199 000 zł**

liczba pokoi: **4**, pow. całkowita: **164,37 m²**, pow. działki: **1 809,00 m²**,



opis nieruchomości**REZERWACJA**

Na sprzedaż dostępny jest urokliwy, parterowy dom o imponującej powierzchni 164,37 m², położony w malowniczej miejscowości Tatynia, tuż obok Polic i Szczecina. Znajduje się on w otoczeniu zielonych łąk i urokliwych lasów, co nadaje mu wyjątkowego charakteru.

Dom składa się z 4 przestronnych pokoi, przedsiionka, salonu z urokliwym kominkiem, otwartej kuchni, pokoju, pokoju gościnnego, sypialni, garderoby, dwóch łazienek, pomieszczenia gospodarczego oraz korytarza. Funkcjonalny układ pomieszczeń sprawia, że jest to idealne miejsce dla rodzin poszukujących komfortowego i przestronnego domu.

Nieruchomość wyróżnia się wysokim standardem energooszczędności, dzięki zastosowaniu docieplenia i konstrukcji z bloczków poroterm. Ostatnio zamontowany piec na pellet, najnowszego modelu, gwarantuje efektywne i ekologiczne ogrzewanie, co przekłada się na niskie koszty eksploatacji. Dodatkowo, dom został wyposażony w solary do podgrzewania wody, co wpisuje się w nowoczesne, ekologiczne rozwiązania. Dodatkowym atutem nieruchomości jest docieplone poddasze, które stanowi potencjalną przestrzeń do dowolnej aranżacji, dodając domowi dodatkową przestrzeń i funkcjonalność. Dom został przygotowany do wykończenia przez przyszłego właściciela, co pozwala na dostosowanie wnętrza do własnych gustów i potrzeb.

Otoczenie domu to wstępnie zagospodarowany duży ogród, tworzący idealne otoczenie do odpoczynku na łonie natury. Wolnostojący, dwustanowiskowy garaż z automatyczną bramą wjazdową i garażową zapewnia bezpieczne miejsce przechowywania pojazdów.

Dach pokryty ceramiczną dachówką z powłoką zapobiega przywieraniu osadu, co przyczynia się do długotrwałej trwałości konstrukcji. Automatyczna brama wjazdowa i garażowa zwiększają komfort codziennego użytkowania, a studnia głębinowa z pompą zapewnia dostęp do wody na ogród prosto z ziemi, eliminując konieczność korzystania z systemu kanalizacyjnego.

To nie tylko dom, to również unikalne miejsce do życia, harmonijnie wkomponowane w naturalne otoczenie, gotowe na przyjęcie nowych właścicieli z marzeniami o spokojnym i komfortowym życiu.

Zapraszam do kontaktu w celu umówienia się na prezentację i uzyskania odpowiedzi na wszelkie pytania!
tel. 531-124-557



szczegóły oferty

Region		Symbol	DS-571607-277213
Rodzaj domu	WOLNOSTOJĄCY	Za co opłaty dodatkowe	GAZ, TV, INTERNET, WODA, PRĄD
Warunki gruntowe	DOBRE	Stan budynku	BARDZO DOBRY
Rodzaj nieruchomości	DOM	Rodzaj transakcji	SPRZEDAŻ
Status	AKTUALNA	Rodzaj rynku	WTÓRNY
Nieruchomość dostępna od	26.01.2024	Cena	1 199 000, 00 PLN
Stara cena	1 390 000, 00 PLN	Cena za m2	7 294, 52 PLN
Kraj	POLSKA	Województwo	ZACHODNIOPOMORSKIE
Powiat	policki	Gmina	Police
Miejscowość	Tatynia	Kod pocztowy	72-015
Położenie działki	TEREN PŁASKI	Wygląd działki	ZABUDOWANA, ZAGOSPODAROWANA
Położenie	WIEŚ	Budynki w sąsiedztwie	WOLNOSTOJĄCE DOMY JEDNORODZINNE
Powierzchnia całkowita	164, 37 m²	Powierzchnia działki	1 809, 00 m²
Kształt działki	PROSTOKĄT	Zagospodarowanie działki	ZABUDOWA, KRZEWY I DRZEWA
Powierzchnia użytkowa	164, 27 m²	Forma własności działki	WŁASNOŚĆ
Udział w działce	CAŁOŚĆ	Przeznaczenie	MIESZKALNE
Rodzaj budynku	DOM	Rok budowy	2012
Standard	DO WYKOŃCZENIA	Konstrukcja budynku	TRADYCYJNA
Materiał ścian	PUSTAK, POROTERM	Technika budowy	TRADYCYJNA
Typ kuchni	Z OKNEM	Powierzchnia kuchni	12.51 m²
Wyposażenie kuchni	BRAK	Liczba łazienek	2
Powierzchnia łazienek	6.24, 9.32	Liczba WC	2
Droga dojazdowa	UTWARDZONA	Rodzaj nawierzchni	ASFALTOWA - KOSTKA
Liczba pokoi	4	Powierzchnia pokoi	45.64, 21.78, 12.68, 18.27
Liczba sypialni	1	Ilość pięter [wliczając parter]	1
Umeblowanie	BRAK	Źródło c.w.	INNE



Ogrzewanie	KOMINEK, SŁONECZNE	Dostępne sieci	prąd, woda
Stan instalacji	NOWA	Forma własności	PEŁNA WŁASNOŚĆ
Energia elektryczna	TAK	Podłączony wodociąg	TAK
Rodzaj kanalizacji	PRZYDOMOWA OCZYSZCZALNIA ŚCIEKÓW	Źródło wody	WODA MIEJSKA
Uciążliwość okolicy	UMIARKOWANIE CICHE	Internet	TAK
Rodzaj okien	PLASTIKOWE	Pokrycie dachu	DACHÓWKA CERAMICZNA
Kształt dachu	SKOŚNY	Poddasze	UŻYTKOWE
Rodzaj podłogi	BETON	Elewacja	BARANEK
Rodzaj ogrodzenia	SIATKA, METALOWE, MUROWANE, INNE	Ogrodzenie	PEŁNE
Czy jest KW	TAK	Garaż	TAK
Typ garażu	WOLNOSTOJĄCY	Miejsc garażowych	2
Ogródek	TAK	Garderoba	TAK
Kominek	TAK	Taras	TAK
Ilość tarasów	1	Nr Licencji	17866
Cechy dodatkowe	dom parterowy, z ogródkiem, z garażem, z dużą działką		



kontakt do agenta



więcej ofert na stronie www.szczecin-nieruchomosci.eu

