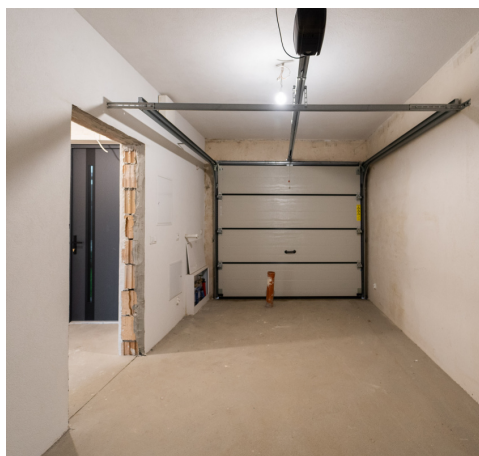


Dom na sprzedaż - Szczecin, GUMIEŃCE

cena **1 250 000** zł

liczba pokoi: **4**, pow. całkowita: **139,00** m², pow. działki: **178,00** m²,



opis nieruchomości

Zapraszamy do zakupu wyjątkowego domu w zabudowie szeregowej w malowniczej dzielnicy Gumieniec w Szczecinie. To bezpieczne osiedle domów szeregowych, składające się z 27 budynków, w cichej i spokojnej okolicy, jednocześnie umożliwiającej szybki dostęp do centrum miasta.

7750zł/m²

Informacje ogólne:

Lokalizacja: Gumieniec, Szczecin Rodzaj nieruchomości: Dom w zabudowie szeregowej Liczba pokoi: 4

Powierzchnia domu: 139 m² Działki od 178 m² do 402 m² Bezpieczne osiedle z alarmem i roletami

zewnątrznymi Udogodnienia:

Ogrzewanie podłogowe Duże poddasze do wykorzystania jako dodatkowa przestrzeń Garaż i dodatkowe

miejsce postojowe Słoneczny ogród od strony południowo-zachodniej Możliwość wykorzystania wody

deszczowej do podlewania ogródka Lokalizacja:

Spokojna okolica w dzielnicy Gumieniec Blisko sklepy, piekarnia, szkoły oraz komunikacja miejska Szybki

dojazd do centrum miasta Etap budowy:

I etap: 15 budynków II etap: 12 domów Gotowość do zamieszkania:

Domy są gotowe do natychmiastowego zamieszkania Idealne jako pierwsze mieszkanie lub inwestycja To doskonała oferta dla rodzin poszukujących komfortowego i nowoczesnego miejsca do życia.

Serdecznie zapraszamy do kontaktu i umówienia się na prezentację tego wyjątkowego domu, który spełni oczekiwania nawet najbardziej wymagających klientów.

Urbanowicz Rafał

tel.512-372-941



szczegóły oferty

Region		Rodzaj domu	SZEREGOWIEC ŚRODKOWY
Rodzaj nieruchomości	DOM	Rodzaj transakcji	SPRZEDAŻ
Status	AKTUALNA	Rodzaj rynku	PIERWOTNY
Nieruchomość dostępna od	05.02.2024	Cena	1 250 000, 00 PLN
Stara cena	999 000, 00 PLN	Cena za m2	8 992, 81 PLN
Cena negocjowana	TAK	Kraj	POLSKA
Województwo	ZACHODNIOPOMORSKIE	Powiat	Szczecin
Gmina	Szczecin	Miejscowość	Szczecin
Prawobrzeże /lewobrzeże	LEWOBRZEŻE	Dzielnica - osiedle	GUMIENCE
Ulica	Alpinistów	Położenie działki	TEREN PŁASKI
Położenie	MIASTO	Budynki w sąsiedztwie	OSIEDLE DOMÓW JEDNORODZINNYCH
Powierzchnia całkowita	139, 00 m²	Powierzchnia działki	178, 00 m²
Powierzchnia użytkowa	139, 00 m²	Forma własności działki	WŁASNOŚĆ
Przeznaczenie	MIESZKALNE	Rodzaj budynku	DOM
Rok budowy	2022	Standard	DEWELOPERSKI
Konstrukcja budynku	TRADYCYJNA	Materiał ścian	PUSTAK CERAMICZNY
Rodzaj stropu	WYLEWANY	Technika budowy	TRADYCYJNA
Typ kuchni	Z OKNEM	Droga dojazdowa	ULICA OSIEDLOWA
Rodzaj nawierzchni	ASFALTOWA - KOSTKA	Liczba pokoi	4
Liczba sypialni	3	Ilość pięter [wliczając parter]	1
Wysokość kondygnacji [m]	280, 00 cm	Źródło c.w.	GAZOWY 2-OBIEGOWY
Ogrzewanie	C.O. GAZOWE	Stan instalacji	NOWA
Forma własności	PEŁNA WŁASNOŚĆ	Energia elektryczna	TAK
Podłączony gaz	TAK	Podłączony wodociąg	TAK
Podłączona kanalizacja	TAK	Rodzaj kanalizacji	MIEJSKA
Źródło wody	WODA MIEJSKA	Uciążliwość okolicy	CICHE
Wentylacja	TAK	Alarm	TAK



Drzwi antywłamaniowe	TAK	Domofon	TAK
Okna antywłamaniowe	TAK	Rodzaj okien	PLASTIKOWE
Pokrycie dachu	DACHÓWKA CEMENTOWA	Kształt dachu	DWUSPADOWY
Poddasze	UŻYTKOWE	Rodzaj podłogi	BETON
Elewacja	STYROPIAN	Rodzaj ogrodzenia	SIATKA
Ogrodzenie	PEŁNE	Czy jest KW	TAK
Licznik prądu	TAK	Wodomierz	TAK
Certyfikat energetyczny	TAK	Garaż	TAK
Ogródek	TAK	Balkon	TAK
Taras	TAK	Nr Licencji	17866
Rolety	TAK		



kontakt do agenta



Rafał Urbanowicz

Doradca ds. nieruchomości

☎ 512 372 941

✉ ru@szczecin-nieruchomosci.eu



więcej ofert na stronie www.szczecin-nieruchomosci.eu

