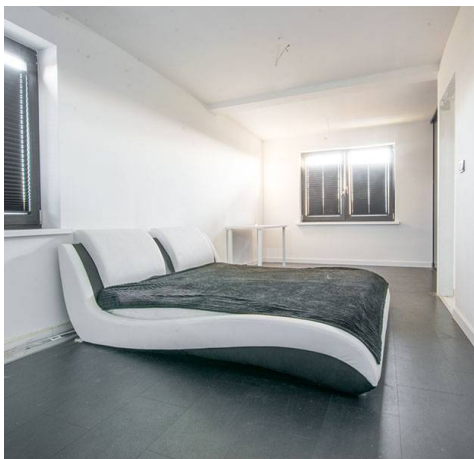


Dom na sprzedaż - Świnoujście, Przytór

cena **6 500 000 zł**

liczba pokoi: **9**, pow. całkowita: **280,00 m²**, pow. działki: **7 460,00 m²**,



opis nieruchomości

Duży dom z bala o powierzchni 260m².

Parter stanowi prywatną część właścicieli, w której skład wchodzi dwie sypialnie, salon z aneksem kuchennym i łazienka.

Piętro to wydzielone trzy apartamenty, każdy z salonem z aneksem kuchennym, sypialnią i łazienką.

Na działce posadowiono także 5 całorocznych domków letniskowych o konstrukcji drewnianej. W każdym z nich na parterze znajduje się salon z aneksem kuchennym i łazienka, a na piętrze dwie sypialnie. Każdy domek posiada swój taras oraz niezależne ogrzewanie gazowe.

Na działce znajduje się także 100m² wiaty służącej imprezom i spotkaniom towarzyskim przyjeżdżających gości, budynek gospodarczy na narzędzia ogrodnicze oraz zarybiony staw z kaskadą.

Działka o powierzchni 7460m².

Nieruchomość w trakcie uzyskania pozwolenia na użytkowanie.

Świetna oferta w super lokalizacji.

Zadzwoń, warto, tel.: 530855099.



szczegóły oferty

Region		Symbol	DS-555505-277115
Rodzaj domu	WOLNOSTOJĄCY	Za co opłaty dodatkowe	GAZ, PRĄD, WODA, PODATEK OD NIERUCHOMOŚCI
Warunki gruntowe	DOBRE	Uciążliwości i ograniczenia	BRAK UCIAŻLIWOŚCI
Stan budynku	BARDZO DOBRY	Rodzaj nieruchomości	DOM
Rodzaj transakcji	SPRZEDAŻ	Status	AKTUALNA
Rodzaj rynku	WTÓRNY	Cena	6 500 000, 00 PLN
Stara cena	6 000 000, 00 PLN	Cena za m2	23 214, 29 PLN
Kraj	POLSKA	Województwo	ZACHODNIOPOMORSKIE
Powiat	Świnoujście	Gmina	Świnoujście
Miejscowość	Świnoujście	Kod pocztowy	72-600
Dzielnica - osiedle	Przytór	Położenie działki	TEREN PŁASKI
Wygląd działki	ZABUDOWANA, OCZKO WODNE, ZAGOSPODAROWANA	Możliwa zabudowa	WOLNOSTOJĄCA
Położenie	POD MIASTEM	Budynki w sąsiedztwie	WOLNOSTOJĄCE DOMY JEDNORODZINNE
Powierzchnia całkowita	280, 00 m²	Powierzchnia działki	7 460, 00 m²
Kształt działki	PROSTOKĄT	Zagospodarowanie działki	ZABUDOWA, KRZEWY I DRZEWA, STAW
Powierzchnia użytkowa	280, 00 m²	Forma własności działki	WŁASNOŚĆ
Udział w działce	CAŁOŚĆ	Przeznaczenie	MIESZKALNE, REKREACYJNE
Rodzaj budynku	DOM	Rok budowy	2019
Standard	BARDZO DOBRY	Konstrukcja budynku	TRADYCYJNA
Materiał ścian	DREWNO	Rodzaj stropu	DREWNIANY
Technika budowy	DREWNIANA	Typ kuchni	ANEKS KUCHENNY, POŁĄCZONA Z SALONEM
Liczba łazienek	4	Stan łazienki	BARDZO DOBRY
Wyposażenie łazienki	PEŁNE	Droga dojazdowa	ULICA OSIEDLOWA
Rodzaj nawierzchni	ASFALTOWA - KOSTKA	Liczba pokoi	9
Liczba sypialni	5	Ilość pięter [wliczając parter]	1



Umeblowanie	CZĘŚCIOWE	Źródło c.w.	GAZOWY 2-OBIEGOWY, Z ZASOBNIKA, SIEĆ LOKALNA
Ogrzewanie	C.O. GAZOWE, POMPA CIEPŁA	Podpiwniczenie /piwnica	NIEPODPIWNICZONY
Dostępne sieci	woda, prąd, gaz, kanalizacja	Instalacje	woda, prąd, gaz, kanalizacja
Stan instalacji	NOWA	Dodatkowe	fotowoltaika
Forma własności	PEŁNA WŁASNOŚĆ	Energia elektryczna	TAK
Podłączony gaz	TAK	Podłączony wodociąg	TAK
Podłączona kanalizacja	TAK	Rodzaj kanalizacji	MIEJSKA
Źródło wody	WODA MIEJSKA	Uciążliwość okolicy	CICHE
Wentylacja	TAK	Okna antywłamaniowe	TAK
Rodzaj okien	PLASTIKOWE	Pokrycie dachu	DACHÓWKA CERAMICZNA
Kształt dachu	DWUSPADOWY	Poddasze	UŻYTKOWE
Rodzaj podłogi	DESKI, TERAKOTA	Elewacja	DREWNO
Rodzaj ogrodzenia	SIATKA	Ogrodzenie	PEŁNE
Czy jest KW	TAK	Licznik prądu	TAK
Wodomierz	TAK	Liczba miejsc parkingowych	8
Typ parkingu	KOSTKA BRUKOWA	Pomieszczenie gospodarcze	TAK
Balkon	TAK	Ilość balkonów	2
Taras	TAK	Ilość tarasów	2
Widok na północ	TAK	Widok na południe	TAK
Widok na wschód	TAK	Widok na zachód	TAK
Najbliższe morze	2, 5km	Najbliższa linia brzegowa	50m
Najbliższe jezioro	50m	Najbliższy sklep	150m
Najbliższa marina	1km	Najbliższy hipermarket	3km
Najbliższa stacja paliw	3km	Nr Licencji	17866
Cechy dodatkowe	dom wolnostojący, dwa poziomy, morze pow 1000m		



kontakt do agenta



Olga Bobrovska

Dyrektor oddziału Szczecin



☎ 530 855 025

✉ ob@szczecin-nieruchomosci.eu

więcej ofert na stronie www.szczecin-nieruchomosci.eu

