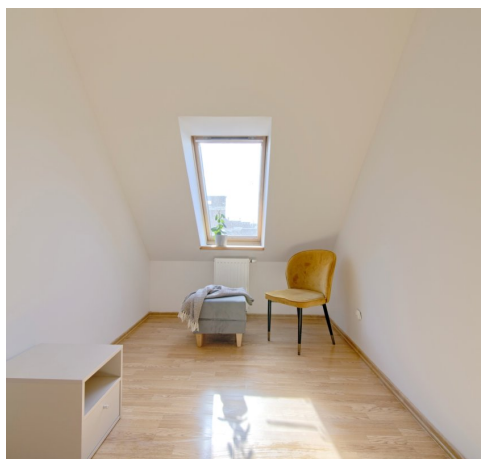
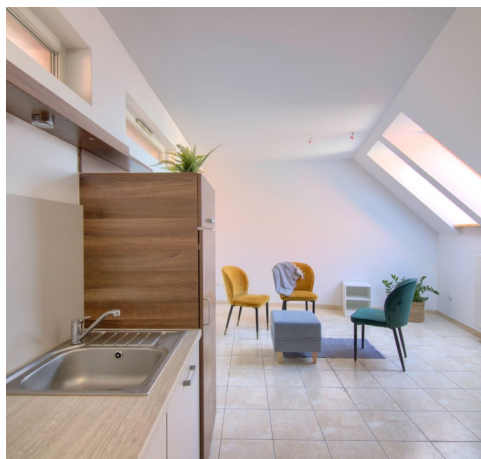


Mieszkanie na sprzedaż - Szczecin, Szczecin Żelechowa

cena **677 600** zł

liczba pokoi: **4**, pow. całkowita: **87,60** m²,



opis nieruchomości

Zapraszamy do odkrycia wyjątkowej oferty - przestronnego, dwupoziomowego mieszkania na 4. piętrze w budynku z windą oraz podziemnym garażem wielostanowiskowym. Chociaż obecnie mieszkanie wymaga odświeżenia, to otwiera drzwi do nieograniczonych możliwości aranżacyjnych, pozwalając spełnić Twoje marzenia o idealnym wnętrzu.

To miejsce, które mówi wiele: na pierwszym poziomie zanurzysz się w otwartej przestrzeni obejmującej pokój z aneksem kuchennym, łazienkę z WC oraz przyjemny przedpokój. Drugi poziom kusi trzema pokojami, dodatkową łazienką z WC, osobnym WC i przestronnym korytarzem. To mnóstwo miejsca, aby cieszyć się życiem w komfortowej przestrzeni.

Co więcej, mieszkanie jest częściowo wyposażone, co obejmuje zabudowy meblowe w aneksie kuchennym oraz szafy. Dodatkowo, tanie ogrzewanie i ciepła woda są opomiarowane i dostarczane z sieci miejskiej, co wpływa na wygodę i oszczędność.

A lokalizacja? Wyjątkowa. Znajdujemy się przy ul. Robotniczej w Szczecinie, otoczeni mieszkalną zabudową wielorodzinną oraz blisko obiektów handlowych takich jak LIDL czy Żabka. To również dogodny dostęp do komunikacji miejskiej - linia tramwajowa nr 6 oraz autobus nr 59.

To doskonała oferta zarówno dla większych rodzin, jak i potencjalnych inwestorów poszukujących mieszkania do wynajmu dla pracowników czy studentów.

Zapraszamy do kontaktu i osobistego obejrzenia tego unikalnego miejsca, które może stać się Twoim wymarzonym domem lub interesującą inwestycją!



szczegóły oferty

Cena	677 600, 00 PLN	Województwo	ZACHODNIOPOMORSKIE
Powiat	Szczecin	Gmina	Szczecin
Rozkład mieszkania	JEDNOSTRONNE	Wyposażenie łazienki (wykaz)	LUSTRO, WC, szafki, UMYWALKA
Stan budynku	DOBRY	Rodzaj nieruchomości	MIESZKANIE
Rodzaj transakcji	SPRZEDAŻ	Status	AKTUALNA
Rodzaj rynku	WTÓRNY	Nieruchomość dostępna od	21.12.2023
Stara cena	766 000, 00 PLN	Cena za m2	7 735, 16 PLN
Kraj	POLSKA	Położenie	MIASTO
Budynki w sąsiedztwie	OSIEDLE DOMÓW WIELORODZINNYCH	Powierzchnia całkowita	87, 60 m²
Miejscowość	Szczecin	Kod pocztowy	71-712
Prawobrzeże /lewobrzeże	LEWOBRZEŻE	Dzielnica - osiedle	Szczecin Żelechowa
Powierzchnia użytkowa	87, 60 m²	Rodzaj mieszkania	TYPOWE
Rodzaj budynku	BLOK	Standard	BARDZO DOBRY
Konstrukcja budynku	TRADYCYJNA	Typ kuchni	ANEKS KUCHENNY
Powierzchnia kuchni	26.00 m²	Liczba łazienek	2
Powierzchnia łazienek	3, 4	Stan łazienki	BARDZO DOBRY
Liczba WC	1	Droga dojazdowa	CICHA ULICA
Rodzaj nawierzchni	ASFALTOWA - KOSTKA	Liczba pokoi	4
Powierzchnia pokoi	26, 7, 51, 8	Liczba sypialni	4
Piętro	4	Ilość pięter [wliczając parter]	4
Ilość poziomów	1	Umeblowanie	CZĘŚCIOWE
Źródło c.w.	SIEĆ MIEJSKA	Ogrzewanie	C.O. Z SIECI MIEJSKIEJ
Stan instalacji	NOWA	Forma własności	PEŁNA WŁASNOŚĆ
Energia elektryczna	TAK	Napięcie 400V (siła)	TAK
Podłączony wodociąg	TAK	Podłączona kanalizacja	TAK
Rodzaj kanalizacji	MIEJSKA	Uciążliwość okolicy	CICHE
Lodówka	TAK	Piekarnik	TAK



Rodzaj okien	PLASTIKOWE	Kształt dachu	PŁASKI
Rodzaj podłogi	PANELE	Elewacja	INNE
Czy jest KW	TAK	Licznik prądu	TAK
Wodomierz	TAK	Opomiarowanie ciepła	TAK
Garaż	TAK	Typ garażu	PODZIEMNY
Miejsc garażowych	1	Nr Licencji	17866
Osobne WC	TAK		



kontakt do agenta



Olga Bobrovska

Dyrektor oddziału Szczecin



☎ 530 855 025

✉ ob@szczecin-nieruchomosci.eu

więcej ofert na stronie www.szczecin-nieruchomosci.eu

