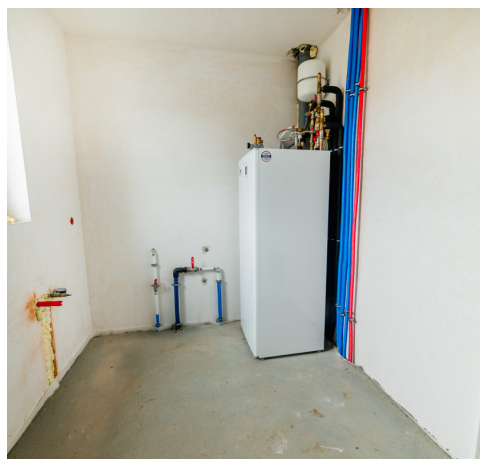


## Dom na sprzedaż - Dołuje

cena **949 000** zł

liczba pokoi: **5**, pow. całkowita: **122,38** m<sup>2</sup>, pow. działki: **400,00** m<sup>2</sup>,



## opis nieruchomości

Zapraszamy do zapoznania się z wyjątkową ofertą sprzedaży połowy bliźniaka w malowniczych Dołujach. To urokliwe mieszkanie znajduje się w nowoczesnym budynku, oddanym do użytku w 2023 roku. Budynek utrzymany jest w wysokim standardzie deweloperskim, zapewniając komfort i funkcjonalność na najwyższym poziomie.

Budynek został wzniesiony w tradycyjnej technologii murowanej, z użyciem ceramiki Porotherm o grubości 25cm, co gwarantuje solidność i trwałość konstrukcji.

Ściany działowe o grubości 12cm zapewniają optymalne warunki termiczne, a ocieplenie styropianem fasadowym grafitowym (20cm) przyczynia się do efektywnej izolacji termicznej.

Wnętrza mieszkania zostały starannie wykończone - ściany wewnętrzne pokryte są gipsowym tynkiem, a trzyszybowe okna PCV oraz wrota garażowe z silnikiem elektrycznym gwarantują doskonałe izolacyjne i bezpieczeństwo.

Na parterze znajduje się:

-salon (29,22 m<sup>2</sup>), połączony z aneksem kuchennym (7,62 m<sup>2</sup>)

-wiatrołap (4,45 m<sup>2</sup>),

-garaż (18,59 m<sup>2</sup>),

-hol (5,96 m<sup>2</sup>),

-łazienka (3,53 m<sup>2</sup>)

-kotłownia (5,48 m<sup>2</sup>), gdzie zainstalowano nowoczesne ogrzewanie podłogowe z wykorzystaniem pompy ciepła.

-garaż 18,59 m<sup>2</sup>

Na piętrze znajdują się cztery przytulne pokoje (łącznie powierzchnia 50,08 m<sup>2</sup>):

PIĘTRO 61,19 m<sup>2</sup> w tym:

-hol - 4,76 m<sup>2</sup>

-pokój - 14,03 m<sup>2</sup>

-pokój - 13,11 m<sup>2</sup>

-pokój - 10,54 m<sup>2</sup>

- pokój - 12,41 m<sup>2</sup>

-łazienka - 6,34 m<sup>2</sup>

Dodatkowym atutem nieruchomości jest możliwość zagospodarowania strychu o powierzchni około 40 m<sup>2</sup>, co daje dodatkową przestrzeń do wykorzystania według własnych potrzeb.

Lokalizacja budynku gwarantuje spokój i ciszę, a jednocześnie bliskość drogi dojazdowej umożliwia łatwy dostęp do infrastruktury miejskiej.

Nieruchomość jest zasilana wodą z sieci miejskiej, a odprowadzenie ścieków odbywa się do zbiornika szczelnego (szambo).

Brak gazu w budynku, sieć gazowa jest dostępna w drodze dojazdowej.

Zapraszamy do kontaktu i obejrzenia tej wyjątkowej nieruchomości już dziś!

Opiekun oferty:

Przemysław Kręcki

Nr tel. 512-372-813





## szczegóły oferty

Rodzaj domu	<b>PÓŁ BLIŹNIAKA</b>	Stan budynku	<b>BARDZO DOBRY</b>
Rodzaj nieruchomości	<b>DOM</b>	Rodzaj transakcji	<b>SPRZEDAŻ</b>
Status	<b>AKTUALNA</b>	Rodzaj rynku	<b>PIERWOTNY</b>
Nieruchomość dostępna od	<b>08.12.2023</b>	Cena	<b>949 000, 00 PLN</b>
Stara cena	<b>930 000, 00 PLN</b>	Cena za m2	<b>7 754, 54 PLN</b>
Kraj	<b>POLSKA</b>	Województwo	<b>ZACHODNIOPOMORSKIE</b>
Powiat	<b>policki</b>	Gmina	<b>Dołuje</b>
Miejscowość	<b>Dołuje</b>	Kod pocztowy	<b>72-002</b>
Prawobrzeże /lewobrzeże	<b>LEWOBRZEŻE</b>	Położenie	<b>POD MIASTEM</b>
Powierzchnia całkowita	<b>122, 38 m<sup>2</sup></b>	Powierzchnia działki	<b>400, 00 m<sup>2</sup></b>
Forma własności działki	<b>WŁASNOŚĆ</b>	Przeznaczenie	<b>MIESZKALNE</b>
Rodzaj budynku	<b>DOM</b>	Rok budowy	<b>2023</b>
Standard	<b>DEWELOPERSKI</b>	Konstrukcja budynku	<b>TRADYCYJNA</b>
Materiał ścian	<b>POROTERM</b>	Technika budowy	<b>TRADYCYJNA</b>
Liczba pokoi	<b>5</b>	Ilość pięter [wliczając parter]	<b>1</b>
Źródło c.w.	<b>SIEĆ MIEJSKA</b>	Ogrzewanie	<b>POMPA CIEPŁA</b>
Stan instalacji	<b>NOWA</b>	Forma własności	<b>PEŁNA WŁASNOŚĆ</b>
Rodzaj kanalizacji	<b>SZAMBO</b>	Źródło wody	<b>WODA MIEJSKA</b>
Alarm	<b>TAK</b>	Rodzaj okien	<b>PLASTIKOWE</b>
Pokrycie dachu	<b>DACHÓWKA</b>	Kształt dachu	<b>DWUSPADOWY</b>
Poddasze	<b>UŻYTKOWE</b>	Czy jest KW	<b>TAK</b>
Garaż	<b>TAK</b>	Ogródek	<b>TAK</b>
Nr Licencji	<b>17866</b>	Cechy dodatkowe	<b>dom w zabudowie bliźniaczej, z garażem, stan deweloperski</b>



**kontakt do agenta**



**Przemysław Kręcki**

Kierownik biura

☎ 512 372 813

✉ [pk@szczecin-nieruchomosci.eu](mailto:pk@szczecin-nieruchomosci.eu)



więcej ofert na stronie [www.szczecin-nieruchomosci.eu](http://www.szczecin-nieruchomosci.eu)

